



# VIVRE EN VILLE

la voie des collectivités viables



**OFFRE DE FORMATION**  
2023

Vivre en Ville propose différents outils de formation ainsi que des évènements sur de nombreux thèmes liés aux collectivités viables. Ces activités peuvent s'adapter à un public de citoyens, d'élus ou de professionnels et être réalisées sur mesure. Toutes offertes en mode présentiel, certaines peuvent par ailleurs vous être offertes à distance.

### **LES ATELIERS ET LES CONFÉRENCES**

Offerts sur demande, les ateliers et les conférences de Vivre en Ville font connaître des pratiques innovantes en matière de milieux de vie et de collectivités viables. Les participants sont invités à s'inspirer de modèles de villes, de quartiers et de micro-projets, tant nord-américains qu'euro-péens, pour améliorer les pratiques québécoises.

### **LES FORMULES PROPOSÉES :**

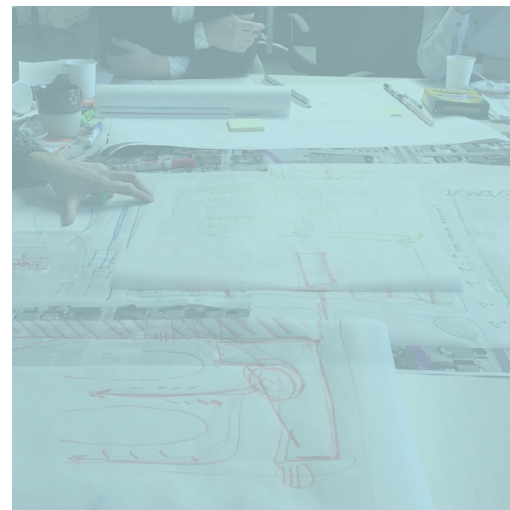
La conférence / 45 à 60 minutes suivies d'une période de questions

L'atelier de formation / 2 à 5 heures ponctuées de questions et discussions/débats

L'atelier de mise en œuvre / 3 à 7 heures sur un projet précis ou un plan en élaboration

### **SUR MESURE**

Vous ne trouvez pas ce que vous cherchez? Vivre en Ville peut développer, sur demande et à partir de son expertise, de nouveaux outils de formation.



## [RÉ]ARTICULER URBANISATION, DENSIFICATION ET TRANSPORTS VIABLES

Petites et moyennes collectivités viables	4
Urbanisation et mobilité durable	6

## LOCALISER LES ACTIVITÉS ET LES ÉQUIPEMENTS DE FAÇON OPTIMALE

Bâtir au bon endroit	8
Localisation écoresponsable des bureaux	10

## CRÉER DES MILIEUX DE VIE EXEMPLAIRES

Écoquartiers	12
Milieus de vie favorables à un vieillissement actif	14
Habitation	16

## RECONSTRUIRE LA VILLE ET LA BANLIEUE SUR ELLES-MÊMES

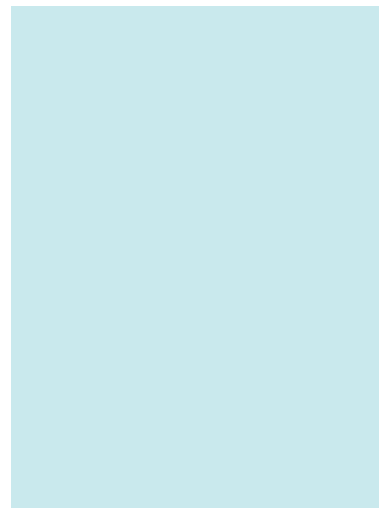
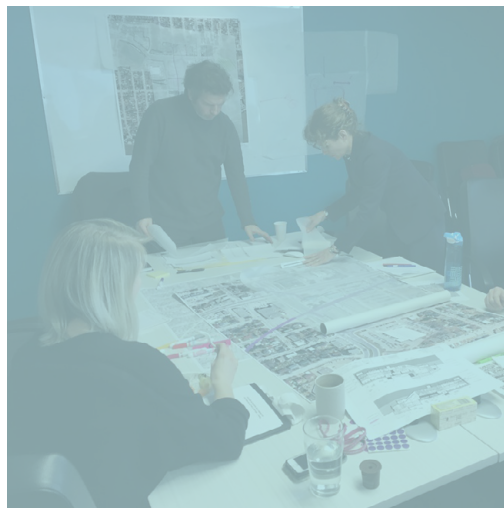
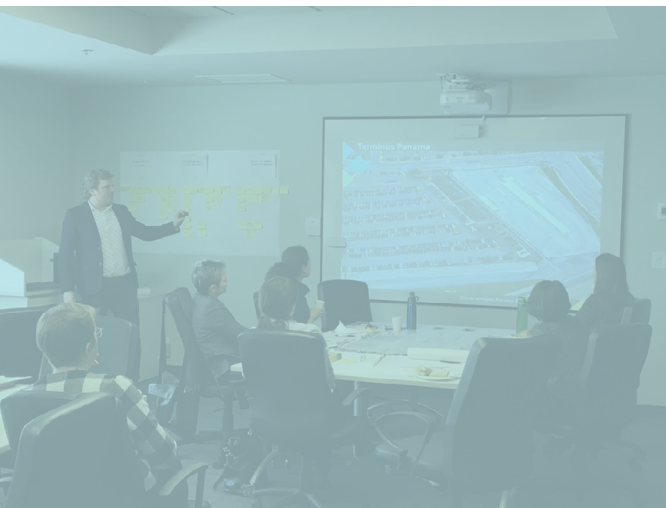
Croître sans s'étaler	18
Habitats durables	20
Verdissement	22
Oui dans ma cour!	24

## CRÉER DES ENVIRONNEMENTS BÂTIS FAVORABLES AUX SAINES HABITUDES DE VIE

Rues apaisées	26
Villes actives	28
Villes et régions nourricières	30

## LUTTER ET S'ADAPTER AUX CHANGEMENTS CLIMATIQUES

Changements climatiques	32
Construire avec le climat	34





**VIVRE EN VILLE**  
la voie des collectivités viables

# PETITES ET MOYENNES COLLECTIVITÉS VIABLES

## PLANIFIER L'AMÉNAGEMENT DE VILLES ET DE VILLAGES PROSPÈRES ET RÉSILIENTS

- **Pourquoi et comment** adapter les stratégies d'aménagement durable aux petites et moyennes collectivités ?
- **Comment concilier** vitalité et protection des milieux naturels et agricoles ?
- **Comment mobiliser les acteurs et les partenaires** dans un projet urbanistique rassembleur ?

### ACCOMPAGNEMENT

Votre MRC cherche comment concilier les attentes de ses municipalités ? Votre municipalité veut intégrer le développement durable à son plan d'urbanisme, ou à la conception de certains projets immobiliers ? Polyvalente, rigoureuse et engagée, l'équipe de Vivre en Ville peut vous accompagner, du diagnostic au suivi du plan d'action, en passant par la conception d'un projet urbanistique, la révision des documents d'urbanisme et la concertation des acteurs.

À l'échelle de la MRC, d'une municipalité ou d'un quartier, l'accompagnement vise notamment à vous permettre de :

- adapter vos documents de planification aux objectifs poursuivis par la communauté
- définir des balises faisant consensus pour optimiser l'utilisation du périmètre d'urbanisation
- identifier les priorités et les stratégies porteuses pour consolider un centre-ville, un cœur de village ou un axe commercial
- renforcer ou développer un système alimentaire de proximité, notamment via un PDZA ou une politique en sécurité alimentaire ou d'agriculture urbaine

### CONSEIL

Votre municipalité veut illustrer sa vision de développement par un projet urbanistique, déterminer comment densifier son territoire en respectant son caractère rural et son échelle humaine, ou se doter d'un plan d'aménagement l'aidant à faire face aux enjeux du vieillissement démographique ?

L'équipe de Vivre en Ville vous offre une gamme de services pour aménager ou transformer votre milieu de vie bâti tout en respectant et tirant profit de ses caractéristiques.

Exemples de mandats possibles :

- évaluer le potentiel de consolidation d'un village et proposer des formes d'habitations adaptées aux caractéristiques du milieu
- proposer des aménagements favorables aux déplacements actifs des citoyens de tous les âges
- élaborer un projet d'aménagement culturel du territoire régional ou municipal
- proposer un plan d'action pour mettre en valeur le territoire productif agricole



**POUR PLUS DE DÉTAILS : [VIVREENVILLE.ORG/PMCOLLECTIVITESVIABLES](http://VIVREENVILLE.ORG/PMCOLLECTIVITESVIABLES)**

## CONTACTEZ-NOUS POUR OBTENIR UNE OFFRE DE SERVICE

**DAVID PARADIS**, Directeur - Accompagnement | [david.paradis@vivreenville.org](mailto:david.paradis@vivreenville.org) | 418.522.0011 #3113  
Communiquez avec nous pour plus de détails : [vivreenville.org/conseil-et-accompagnement](http://vivreenville.org/conseil-et-accompagnement)

# 3 FORMULES PROPOSÉES

**CONFÉRENCE** ► 45 à 60 minutes suivies d'une période de questions

**ATELIER DE FORMATION** ► 2 à 5 heures ponctuées de questions et discussions/débats

**ATELIER DE MISE EN ŒUVRE** ► 3 à 7 heures sur un projet précis ou un plan en élaboration

## ATELIERS

### Planifier et bâtir des villes et des villages viables

- **Atelier de formation** présentant une démarche en six étapes pour planifier et bâtir une collectivités viables
- Les stratégies pour orchestrer une vision et un projet urbanistiques partagés
- Des outils pour créer un contexte favorable et des exemples inspirants adaptés au caractère de votre milieu

### Réussir l'aménagement durable de votre collectivité

- **Atelier de mise en œuvre** conçu sur mesure pour votre municipalité
- Redéfinir vos objectifs et identifier les stratégies pour concevoir et réaliser un projet urbanistique complet de collectivité viable
- Adaptation de la démarche en 6 étapes à la réalité de votre site ou de votre territoire
- Approche interactive qui met à contribution les compétences diversifiées de l'équipe de Vivre en Ville

## CONFÉRENCES

### Sept stratégies pour un aménagement durable

- Espaces naturels et bâtis et systèmes alimentaires durables
- Besoins en habitation, milieux de vie à échelle humaine, et aménagement culturel du territoire
- Accessibilité des services et des emplois, et mobilité durable

### La démarche d'aménagement durable des petites et moyennes collectivités

- Les prérequis et outils de la transition vers une collectivité viable
- Se doter d'une vision partagée
- Élaborer un projet urbanistique et le concrétiser grâce à des outils adaptés

### L'aménagement culturel pour faire rayonner sa collectivité

- Les principes de l'aménagement culturel
- Protéger, mettre en valeur et façonner l'héritage culturel du milieu
- Réinterpréter la relation au territoire

### Nos collectivités face au défi du vieillissement

- L'impact du vieillissement
- Gérer la croissance et adapter l'offre de service et de logement
- L'approche des milieux de vie favorables à un vieillissement en santé

### Réconcilier espaces naturels, systèmes alimentaires et milieux bâtis

- Protéger les milieux naturels, le territoire agricole et gérer la croissance urbaine
- Intégrer la production alimentaire aux milieux de vie et permettre l'accès à une saine alimentation
- Aménager des interfaces entre les différents milieux

## POUR UNE PROPOSITION ADAPTÉE À VOS BESOINS

**AMÉLIE CASTAING**, Responsable Formations | [amelie.castaing@vivreenville.org](mailto:amelie.castaing@vivreenville.org) | 514.394.1125 #209  
 Communiquez avec nous ou visitez notre site Internet pour plus de détails : [vivreenville.org/formation](http://vivreenville.org/formation)

Les activités d'accompagnement et de formation ainsi que les publications associées ont été conçues dans le cadre du projet Stratégies collectivités viables, grâce au soutien et à l'appui financier des partenaires suivants :



[info@vivreenville.org](mailto:info@vivreenville.org) | [twitter.com/vivreenville](https://twitter.com/vivreenville) | [facebook.com/vivreenville](https://facebook.com/vivreenville)

### ■ QUÉBEC

CENTRE CULTURE ET ENVIRONNEMENT  
FRÉDÉRIC BACK  
870, avenue De Salaberry, bureau 311  
Québec (Québec) G1R 2T9  
T. 418.522.0011

### ■ MONTRÉAL

MAISON DU DÉVELOPPEMENT DURABLE  
50, rue Ste-Catherine Ouest, bureau 480  
Montréal (Québec) H2X 3V4  
T. 514.394.1125

### ■ GATINEAU

200-A, boulevard Saint-Joseph  
Gatineau (Québec) J8Y 3W9  
T. 819.205.2053



**VIVRE EN VILLE**  
la voie des collectivités viables

# URBANISATION ET MOBILITÉ DURABLE

## RÉARTICULER URBANISATION, DENSIFICATION ET TRANSPORTS VIABLES

- **Quels corridors choisir** pour retisser la ville ?
- **Quelles leçons retenir** des expériences de *transit-oriented development* ?
- **Comment tirer parti** de la combinaison des modes de transport pour favoriser une mobilité durable ?

### ACCOMPAGNEMENT

Votre MRC ou municipalité cherche à intégrer la mobilité durable à ses documents de planification ? Vous souhaitez vous assurer de la qualité d'un projet de TOD (**transit-oriented development**) ? Polyvalente, rigoureuse et engagée, l'équipe de Vivre en Ville peut vous accompagner, de l'analyse des besoins à la mise en œuvre, en passant par la planification, la concertation des acteurs, la recherche de financement et la révision réglementaire.

Qu'il s'agisse de travailler à l'échelle d'une agglomération ou d'un quartier, de consolider le tissu urbain autour du réseau structurant ou de concevoir de nouveaux quartiers via des projets d'expansion du transport en commun, l'accompagnement vise notamment à vous permettre de :

- déterminer les corridors où déployer le réseau structurant de transport en commun et diriger la croissance
- articuler une offre de transport intermodale, intégrant l'autopartage, pour optimiser la mobilité et répondre aux besoins de tous les citoyens
- réviser les documents de planification et réglementaires afin d'optimiser l'utilisation des infrastructures de transport et des autres services publics

### CONSEIL

Votre MRC souhaite réviser son schéma d'aménagement pour favoriser la mobilité durable ? Votre municipalité veut planifier des quartiers où seront encouragés les déplacements actifs ?

L'équipe de Vivre en Ville vous offre une gamme variée de services pour repenser l'urbanisation et la mobilité durable.

Exemples de mandats possibles :

- évaluer le potentiel de densification à échelle humaine et de diversification des activités d'une agglomération, d'un corridor, d'un quartier ou d'un site
- élaborer le concept d'aménagement détaillé d'un TOD (**transit-oriented development**) ou d'un POD (**pedestrian-oriented development**)
- analyser l'offre de mobilité sur le territoire et le potentiel de développement de l'intermodalité
- proposer une stratégie d'implantation de pôles d'échanges intermodaux pour structurer l'espace urbain



**POUR PLUS DE DÉTAILS : [VIVREENVILLE.ORG/URBANISATION-MOBILITE](http://VIVREENVILLE.ORG/URBANISATION-MOBILITE)**

## 3 FORMULES PROPOSÉES

**CONFÉRENCE** ▶ 45 à 60 minutes suivies d'une période de questions

**ATELIER DE FORMATION** ▶ 2 à 5 heures ponctuées de questions et discussions/débats

**ATELIER DE MISE EN ŒUVRE** ▶ 3 à 7 heures sur un projet précis ou un plan en élaboration

### ATELIERS

#### RÉARTICULER URBANISATION, DENSIFICATION ET TRANSPORT EN COMMUN

Incluant un film original de 10 minutes

- **Atelier de formation** présentant les huit pierres d'assise pour retisser la ville et les trois piliers d'une intermodalité réussie
- Des exemples de **transit-oriented development** adaptés à votre réalité, leurs conditions de succès et leurs limites

#### RETISSEZ VOTRE QUARTIER, VOTRE VILLE, VOTRE MRC AUTOUR DE LA MOBILITÉ DURABLE

- **Atelier de mise en œuvre** conçu sur mesure, en partie ou totalement autour de vos projets
- Adaptation de la démarche à la réalité de votre territoire
- Approche interactive mettant à contribution les compétences diversifiées de l'équipe de Vivre en Ville



### CONFÉRENCES

#### AU-DELÀ DU TOD, HUIT PIERRES D'ASSISE POUR [RÉ]ARTICULER URBANISATION, DENSIFICATION ET TRANSPORT EN COMMUN

Incluant un film original de 10 minutes

- Pour qui et pourquoi réarticuler urbanisation, densification et transport en commun ?
- Huit pierres d'assise pour retisser la ville, aux échelles de l'agglomération et locale
- Passer des intentions aux résultats: cinq défis à relever

#### LEÇONS DE CINQ EXPÉRIENCES DE TRANSIT-ORIENTED DEVELOPMENT (TOD)

Cinq agglomérations d'Amérique du Nord et d'Europe: des modèles adaptables à la réalité québécoise

- Collingwood Village, Vancouver (Colombie-Britannique)
- Orenco Station, Hillsboro, Grand Portland (Oregon)
- CityCenter, Englewood, Grand Denver (Colorado)
- Rosslyn-Ballston, Arlington County (Virginie)
- Rieselfeld, Freiburg im Breisgau (Baden-Württemberg, Allemagne)

#### L'INTERMODALITÉ ET LA MULTIMODALITÉ: DES STRATÉGIES EFFICACES POUR FACILITER LA MOBILITÉ

Combiner les modes de transport pour une offre compétitive

- Trois piliers de l'approche multimodale et intermodale
- L'autopartage, chaînon manquant de la mobilité durable
- Au-delà de l'efficacité, créer des milieux de vie de qualité

Les activités d'accompagnement et de formation ainsi que les publications associées ont été conçues dans le cadre du projet Stratégies collectivités viables, grâce au soutien et à l'appui financier des partenaires suivants:



Partenaire du Centre québécois d'actions sur les changements climatiques

## POUR UNE PROPOSITION ADAPTÉE À VOS BESOINS

**AMÉLIE CASTAING**, Responsable Formations | [amelie.castaing@vivreenville.org](mailto:amelie.castaing@vivreenville.org) | 514.394.1125 #209  
 Communiquez avec nous ou visitez notre site Internet pour plus de détails: [vivreenville.org/formation](http://vivreenville.org/formation)

[info@vivreenville.org](mailto:info@vivreenville.org) | [twitter.com/vivreenville](https://twitter.com/vivreenville) | [facebook.com/vivreenville](https://facebook.com/vivreenville)

#### ■ QUÉBEC

CENTRE CULTURE ET ENVIRONNEMENT  
 FRÉDÉRIC BACK  
 870, avenue De Salaberry, bureau 311  
 Québec (Québec) G1R 2T9  
 T. 418.522.0011

#### ■ MONTRÉAL

MAISON DU DÉVELOPPEMENT DURABLE  
 50, rue Ste-Catherine Ouest, bureau 480  
 Montréal (Québec) H2X 3V4  
 T. 514.394.1125

#### ■ GATINEAU

200-A, boulevard Saint-Joseph  
 Gatineau (Québec) J8Y 3W9  
 T. 819.205.2053



**VIVRE EN VILLE**  
la voie des collectivités viables

# BÂTIR AU BON ENDROIT

## LOCALISER LES ACTIVITÉS ET LES ÉQUIPEMENTS DE FAÇON OPTIMALE

- **Comment concevoir et mettre en œuvre** une politique de localisation ?
- **Quelles centralités consolider** pour structurer des milieux de vie de qualité ?
- **Comment choisir** une localisation urbaine stimulante et rentable pour une entreprise ?

### ACCOMPAGNEMENT

Votre municipalité souhaite renforcer son centre-ville ou créer des cœurs de quartiers? Votre MRC cherche à stimuler l'activité économique et à susciter des synergies? Votre entreprise veut être accessible pour ses clients, attractive pour ses employés, proche de ses réseaux d'affaires? Polyvalente, rigoureuse et engagée, l'équipe de Vivre en Ville peut vous accompagner, du diagnostic à la mise en œuvre d'une stratégie de localisation.

Qu'il s'agisse de travailler à l'échelle d'une agglomération ou d'un quartier, de mieux desservir les milieux de vie ou de choisir la meilleure localisation pour une activité, l'accompagnement vise notamment à vous permettre de :

- déterminer les critères de localisation pertinents selon le type d'activité
- analyser l'organisation des activités, des infrastructures et des services sur le territoire
- concevoir des outils de communication, mobiliser les acteurs et mettre en œuvre la concertation
- identifier les centralités à renforcer et définir leur rôle
- réviser les documents de planification, et adapter la réglementation et le cadre fiscal aux objectifs visés

### CONSEIL

Votre municipalité révisé ses outils de planification et veut consolider sa vitalité économique, optimiser les finances publiques et renforcer son attractivité? Votre organisation souhaite relocaliser ses installations ou réviser sa stratégie de localisation?

L'équipe de Vivre en Ville vous offre une gamme variée de services qui vous permettront de mettre à profit la localisation des activités et des équipements pour renforcer l'activité économique et les synergies urbaines.

Exemples de mandats possibles :

- analyser l'accessibilité des services et commerces de proximité pour l'ensemble de la population
- évaluer le potentiel d'accueil et de renforcement des centralités existantes (centre-ville, **strips** et rues commerciales, noyaux villageois, etc.)
- proposer une stratégie d'optimisation des zones spécialisées (parcs d'affaires, zones industrielles, etc.)
- identifier des localisations alliant visibilité, accessibilité et potentiel de synergie économique



**POUR PLUS DE DÉTAILS : [VIVREENVILLE.ORG/LOCALISATION](http://VIVREENVILLE.ORG/LOCALISATION)**



# 3 FORMULES PROPOSÉES

**CONFÉRENCE** ► 45 à 60 minutes suivies d'une période de questions

**ATELIER DE FORMATION** ► 2 à 5 heures ponctuées de questions et discussions/débats

**ATELIER DE MISE EN ŒUVRE** ► 3 à 7 heures sur un projet précis ou un plan en élaboration

## ATELIERS

### LOCALISER LES ACTIVITÉS D'EMPLOIS ET DE SERVICES POUR CONSOLIDER LES MILIEUX DE VIE

- **Atelier de formation** présentant les quatre principes clés et les cinq phases de mise en œuvre d'une politique de localisation
- Des pratiques favorisant les localisations gagnantes, de l'échelle de l'agglomération à celle du bâtiment

### RENFORCER LES CENTRALITÉS

- **Atelier de mise en œuvre** conçu sur mesure pour votre situation ou votre territoire
- Identification et hiérarchisation des centralités selon les spécificités de votre milieu
- Approche interactive mettant à contribution les compétences diversifiées de l'équipe de Vivre en Ville



Les activités d'accompagnement et de formation ainsi que les publications associées ont été conçues dans le cadre du projet Bâtir au bon endroit: un placement à long terme, grâce au soutien de nombreux partenaires et à l'appui financier majeur de :



**FONDS D'ACTION  
QUÉBÉCOIS POUR LE  
DÉVELOPPEMENT DURABLE**

Partenaire financier

**Québec**

## POUR UNE PROPOSITION ADAPTÉE À VOS BESOINS

**AMÉLIE CASTAING**, Responsable Formations | [amelie.castaing@vivreenville.org](mailto:amelie.castaing@vivreenville.org) | 514.394.1125 #209

Communiquez avec nous ou visitez notre site Internet pour plus de détails : [vivreenville.org/formation](http://vivreenville.org/formation)

[info@vivreenville.org](mailto:info@vivreenville.org) | [twitter.com/vivreenville](https://twitter.com/vivreenville) | [facebook.com/vivreenville](https://facebook.com/vivreenville)

### ■ QUÉBEC

CENTRE CULTURE ET ENVIRONNEMENT  
FRÉDÉRIC BACK

870, avenue De Salaberry, bureau 311  
Québec (Québec) G1R 2T9

T. 418.522.0011

### ■ MONTRÉAL

MAISON DU DÉVELOPPEMENT DURABLE

50, rue Ste-Catherine Ouest, bureau 480  
Montréal (Québec) H2X 3V4

T. 514.394.1125

### ■ GATINEAU

200-A, boulevard Saint-Joseph  
Gatineau (Québec) J8Y 3W9

T. 819.205.2053



**VIVRE EN VILLE**  
la voie des collectivités viables

# LOCALISATION ÉCORESPONSABLE DES BUREAUX

## CHOISIR UN EMPLACEMENT POUR LES ACTIVITÉS DE BUREAUX

- **Pourquoi et comment** intégrer la notion d'écoresponsabilité dans le choix de localisation des bureaux ?
- Comment dépasser les obstacles aux décisions écoresponsables ?
- **Comment comparer** les options d'emplacement de bureaux selon leur caractère écoresponsable ?

### CONSEIL - ENTREPRISES

Votre entreprise veut ouvrir ou déménager un bureau et choisir un emplacement pouvant contribuer à sa prospérité économique et à la prospérité collective ?

L'équipe de Vivre en Ville vous offre une gamme de services pour vous outiller dans votre prise de décision sur une base solide, issue de la recherche et des meilleures pratiques.

Exemples de mandats possibles :

- aider à la prise de décision en mesurant et en comparant l'indice d'écoresponsabilité des différents emplacements envisagés (présélectionnés par l'entreprise ou par son courtier) sur une échelle de 1 à 100 ;
- Développer des solutions pour répondre aux besoins spécifiques de l'entreprise dans le choix de localisation (p. ex. stationnement, proximité des clients et des partenaires, culture de travail).

### CONSEIL - ORGANISATIONS DE SOUTIEN AUX ENTREPRISES

Votre organisation a pour mission de soutenir les entreprises dans leur développement et vous souhaitez les outiller dans leurs décisions immobilières ?

L'équipe de Vivre en Ville vous offre une gamme de services pour diffuser cette expertise auprès de vos entreprises membres ou clientes.

Exemples de mandats possibles :

- rédiger, selon vos besoins, des articles sur la localisation écoresponsable pour vos outils de communication (revue, blogue, actualités, infolettre, réseaux sociaux) ;
- Développer du contenu sur mesure pour vous transférer la compétence localisation écoresponsable.



**POUR PLUS DE DÉTAILS : [VIVREENVILLE.ORG/LOCALISATION](http://VIVREENVILLE.ORG/LOCALISATION)**

## CONTACTEZ-NOUS POUR OBTENIR UNE OFFRE DE SERVICE

**AMANDINE RAMBERT**, Coordonnatrice Aménagement et urbanisme  
[amandine.rambert@vivreenville.org](mailto:amandine.rambert@vivreenville.org) | 418.522.0011 #3343

Communiquez avec nous pour plus de détails : [vivreenville.org/conseil-et-accompagnement](http://vivreenville.org/conseil-et-accompagnement)

# 4 FORMULES PROPOSÉES

**INTERVENTION** ▶ 5 à 15 minutes lors d'un évènement de réseautage

**CONFÉRENCE** ▶ 45 à 60 minutes suivies d'une période de questions

**ATELIER DE FORMATION** ▶ 2 à 5 heures ponctuées de questions et discussions/débats

**ATELIER DE MISE EN ŒUVRE** ▶ 3 à 7 heures sur un projet précis ou un plan en élaboration

## ATELIERS

### Vers un choix de localisation stratégique et écoresponsable des bureaux ■ ENTREPRISE ■

- **Atelier de mise en œuvre** conçu sur mesure pour votre entreprise
- À partir de la stratégie de l'entreprise, identifier la stratégie de localisation des bureaux et les moyens de dépasser les obstacles qui éloignent l'entreprise d'un choix écoresponsable
- Mesurer et comparer l'indice d'écoresponsabilité des différents emplacements présélectionnés pour éclairer la décision

### Intégrer la notion de localisation écoresponsable dans les pratiques et dans les outils de l'organisation

■ ORGANISATION DE SOUTIEN AUX ENTREPRISES ■

- **Atelier de formation** présentant l'aspect stratégique de la localisation des bureaux
- Un argumentaire, des exemples inspirants et des outils pour encourager les entreprises à la prendre en compte dans leurs décisions immobilières
- Les stratégies de localisation écoresponsable qui apportent une plus-value tant à l'entreprise qu'à ses employés, à la collectivité et à l'environnement

## CONFÉRENCES

### Aligner la stratégie immobilière sur la stratégie de l'entreprise

- Les coûts cachés et les bénéfices liés à la localisation des bureaux
- Les stratégies pour tirer le meilleur parti à court et à long termes de la localisation des bureaux
- Les avantages collatéraux d'une localisation écoresponsable

### Affirmer son leadership à travers son choix de localisation des bureaux

- Les bureaux comme créateurs de valeur, mais aussi comme vitrine de l'entreprise et moyen de concrétiser ses valeurs sur le développement durable et sur la responsabilité sociale
- Affirmer son exemplarité et faire une différence pour l'entreprise, pour les employés, pour la communauté et pour l'environnement
- Les outils pour assurer un choix écoresponsable

### Anticiper la transformation du territoire : avantages et opportunités de localisation pour les employeurs

- Anticiper l'arrivée de projets immobiliers ou de projets de transport en commun : comment les entreprises peuvent se positionner avantageusement dans ce contexte
- Stratégies de localisation écoresponsable

## POUR UNE PROPOSITION ADAPTÉE À VOS BESOINS

**AMÉLIE CASTAING**, Responsable Formations | [amelie.castaing@vivreenville.org](mailto:amelie.castaing@vivreenville.org) | 514.690.0611  
Communiquez avec nous ou visitez notre site Internet pour plus de détails : [vivreenville.org/formation](http://vivreenville.org/formation)

Les activités de conseil et de formation ainsi que les publications associées ont été conçues dans le cadre du projet Localisation écoresponsable des bureaux, grâce au soutien et à l'appui financier des partenaires suivants :



[info@vivreenville.org](mailto:info@vivreenville.org) | [twitter.com/vivreenville](https://twitter.com/vivreenville) | [facebook.com/vivreenville](https://facebook.com/vivreenville)

### ■ QUÉBEC

CENTRE CULTURE ET ENVIRONNEMENT  
FRÉDÉRIC BACK  
870, avenue De Salaberry, bureau 311  
Québec (Québec) G1R 2T9  
T. 418.522.0011

### ■ MONTRÉAL

MAISON DU DÉVELOPPEMENT DURABLE  
50, rue Ste-Catherine Ouest, bureau 480  
Montréal (Québec) H2X 3V4  
T. 514.394.1125

### ■ GATINEAU

200-A, boulevard Saint-Joseph  
Gatineau (Québec) J8Y 3W9  
T. 819.205.2053



**VIVRE EN VILLE**  
la voie des collectivités viables

# ÉCOQUARTIERS

## ÉCOQUARTIERS : CRÉER DES MILIEUX DE VIE EXEMPLAIRES

- **Comment concevoir et mettre en œuvre** un projet d'écoquartier ?
- **Quelles stratégies adopter** pour garantir une qualité de vie élevée à moindre coût dans un écoquartier ?
- **Pourquoi et comment s'inspirer** des quartiers modèles existants ?

### ACCOMPAGNEMENT

Votre municipalité souhaite faciliter la mise en place d'écoquartiers ? Vous cherchez des outils pour encadrer la conception des projets qui vous sont soumis ? Polyvalente, rigoureuse et engagée, l'équipe de Vivre en Ville peut vous accompagner, de la conception à la mise en œuvre, en passant par la concertation des acteurs, la recherche technique et le montage financier.

Qu'il s'agisse de créer un nouveau milieu de vie ou d'améliorer un quartier existant, l'accompagnement vise notamment à vous permettre de :

- planifier un écoquartier dans un contexte de reprise de la maîtrise d'ouvrage par une municipalité
- assurer la qualité des projets immobiliers privés qui seront proposés dans l'écoquartier
- combiner les aspirations des jeunes familles avec les objectifs de densification d'une municipalité
- mettre en œuvre les innovations nécessaires : rues partagées, efficacité énergétique, agriculture urbaine, infrastructures vertes, collecte des matières résiduelles, etc.



### CONSEIL

Votre municipalité souhaite élaborer le plan d'un écoquartier et se doter des outils de mise en œuvre appropriés ? Vous cherchez à requalifier un milieu et souhaitez évaluer son potentiel de transformation ?

L'équipe de Vivre en Ville offre une gamme variée de services en urbanisme, transport, design urbain, bâtiment durable et verdissement, vous permettant d'imaginer des projets de développement urbain durables, novateurs et réalistes.

Exemples de mandats possibles :

- évaluer le potentiel d'aménagement d'un écoquartier
- définir les modalités de requalification d'un site
- élaborer un concept détaillé d'écoquartier
- proposer une stratégie de mise en œuvre d'un projet d'écoquartier



**POUR PLUS DE DÉTAILS : [VIVREENVILLE.ORG/ECOQUARTIERS](http://VIVREENVILLE.ORG/ECOQUARTIERS)**

# 3 FORMULES PROPOSÉES

CONFÉRENCE ► 45 à 60 minutes suivies d'une période de questions

ATELIER DE FORMATION ► 2 à 5 heures ponctuées de questions et discussions/débats

ATELIER DE MISE EN ŒUVRE ► 3 à 7 heures sur un projet précis ou un plan en élaboration

## ATELIERS

### COMPRENDRE LES ÉCOQUARTIERS

- **Atelier de formation** présentant le concept et des exemples d'écoquartiers
- 33 principes applicables à diverses échelles de mise en œuvre et détaillés en critères fondamentaux

### CONCEVOIR VOTRE ÉCOQUARTIER

- **Atelier de mise en œuvre** conçu sur mesure, en partie ou totalement autour d'un projet d'écoquartier
- Adaptation de la démarche à la réalité de votre territoire
- Approche interactive qui met à contribution les compétences diversifiées de l'équipe de Vivre en Ville



## CONFÉRENCES

### ÉCOQUARTIERS : AU-DELÀ DU GREENWASHING

- Pour qui et pourquoi créer des écoquartiers ?
- 33 principes, de l'intégration dans l'agglomération à l'implantation des bâtiments
- Des intentions aux résultats

### DONNER VIE AUX ÉCOQUARTIERS : LEÇONS DU BADEN-WÜRTTEMBERG

Trois villes, trois quartiers du Baden-Württemberg (Allemagne): des modèles adaptables à la réalité québécoise

- Stuttgart / Scharnhäuser Park
- Freiburg im Breisgau / Vauban
- Tübingen / Südstadt

### GESTION NATURELLE DES EAUX PLUVIALES EN MILIEU URBAIN

Exemples inspirants et principes de mise en œuvre

- Portland (Oregon)
- Vancouver (Colombie-Britannique)
- Scharnhäuser Park (Allemagne)

Les activités d'accompagnement et de formation ainsi que les publications associées ont été conçues dans le cadre du projet Stratégies collectivités viables, grâce au soutien et à l'appui financier des partenaires suivants:



Partenaire du Centre québécois d'actions sur les changements climatiques

## POUR UNE PROPOSITION ADAPTÉE À VOS BESOINS

**AMÉLIE CASTAING**, Responsable Formations | [amelie.castaing@vivreenville.org](mailto:amelie.castaing@vivreenville.org) | 514.394.1125 #209  
Communiquez avec nous ou visitez notre site Internet pour plus de détails : [vivreenville.org/formation](http://vivreenville.org/formation)

[info@vivreenville.org](mailto:info@vivreenville.org) | [twitter.com/vivreenville](https://twitter.com/vivreenville) | [facebook.com/vivreenville](https://facebook.com/vivreenville)

### ■ QUÉBEC

CENTRE CULTURE ET ENVIRONNEMENT  
FRÉDÉRIC BACK  
870, avenue De Salaberry, bureau 311  
Québec (Québec) G1R 2T9  
T. 418.522.0011

### ■ MONTRÉAL

MAISON DU DÉVELOPPEMENT DURABLE  
50, rue Ste-Catherine Ouest, bureau 480  
Montréal (Québec) H2X 3V4  
T. 514.394.1125

### ■ GATINEAU

200-A, boulevard Saint-Joseph  
Gatineau (Québec) J8Y 3W9  
T. 819.205.2053



**VIVRE EN VILLE**  
la voie des collectivités viables

# MILIEUX DE VIE POUR UN VIEILLISSEMENT ACTIF

## PLANIFIER L'AMÉNAGEMENT DES MILIEUX DE VIE POUR UNE POPULATION VIEILLISSANTE

- **Pourquoi** intégrer le vieillissement actif aux exercices municipaux de planification du territoire ?
- **Quelle démarche suivre** pour concevoir des milieux de vie permettant aux aînés de se loger, sortir, se déplacer et s'arrêter ?
- **Comment mobiliser** les acteurs municipaux et ceux s'intéressant au vieillissement dans un projet urbanistique rassembleur ?

### ACCOMPAGNEMENT

Votre MRC cherche à répondre aux attentes des aînés d'aujourd'hui et de demain? Votre municipalité veut intégrer le vieillissement actif à son plan d'urbanisme ou à la conception de certains projets immobiliers? Polyvalente, rigoureuse et engagée, l'équipe de Vivre en Ville peut vous accompagner, du diagnostic au suivi du plan d'action, en passant par la conception d'un projet urbanistique, la révision des documents d'urbanisme et la concertation des acteurs.

À l'échelle de la MRC, d'une municipalité ou d'un quartier, l'accompagnement vise notamment à vous permettre de :

- définir des balises pour assurer l'accès aux services pour les aînés, faciliter leurs déplacements, diversifier l'offre résidentielle et soutenir l'émergence de milieux inclusifs et de qualité
- amener les acteurs de l'aménagement et de l'urbanisme à contribuer aux dossiers concernant la qualité de vie des aînés
- arrimer vos politiques publiques, documents de planification et règlements pour aménager des milieux de vie favorables à une population vieillissante

### CONSEIL

Votre municipalité veut répondre aux besoins d'une population vieillissante par un projet urbanistique ?

L'équipe de Vivre en Ville vous offre une gamme de services pour aménager ou transformer votre milieu de vie bâti.

Exemples de mandats possibles :

- établir un diagnostic territorial de la municipalité pour identifier les enjeux urbanistiques auxquels font face les aînés
- mettre en place des outils en vue d'intégrer les besoins des aînés aux processus administratifs liés à l'aménagement et à l'urbanisme
- développer des outils à l'intention des promoteurs immobiliers dans le but d'améliorer la qualité de leurs projets
- cartographier les zones favorables à de nouveaux projets résidentiels visant les aînés et identifier des projets porteurs permettant d'améliorer les déplacements locaux et régionaux des aînés
- améliorer la qualité de l'intégration urbaine et l'accessibilité des commerces, notamment des grandes surfaces



**POUR PLUS DE DÉTAILS : [VIVREENVILLE.ORG/VIEILLISSEMENTACTIF](http://VIVREENVILLE.ORG/VIEILLISSEMENTACTIF)**

**CONTACTEZ-NOUS POUR OBTENIR UNE OFFRE DE SERVICE**

**ISABEL WIEBE**, Coordonnatrice Vieillissement actif et urbanisme | [isabel.wiebe@vivreenville.org](mailto:isabel.wiebe@vivreenville.org) | 514.677.6214  
Communiquez avec nous pour plus de détails : [vivreenville.org/conseil-et-accompagnement](http://vivreenville.org/conseil-et-accompagnement)

# 3 FORMULES PROPOSÉES

**CONFÉRENCE** ► 45 à 60 minutes suivies d'une période de questions

**ATELIER DE FORMATION** ► 2 à 5 heures ponctuées de questions et discussions/débats

**ATELIER DE MISE EN ŒUVRE** ► 3 à 7 heures sur un projet précis ou un plan en élaboration

## ATELIERS

### Planifier et bâtir des milieux de vie pour toute la vie

- **Atelier de formation** présentant une démarche en six étapes pour planifier des collectivités viables pour les aînés d'aujourd'hui et de demain
- Les stratégies pour orchestrer une vision et un projet urbanistiques partagés
- Des exemples inspirants adaptés au caractère de votre milieu

### Passer à l'action pour concrétiser des milieux de vie pour toute la vie

- **Atelier de mise en œuvre** conçu sur mesure pour votre municipalité
- Redéfinir vos objectifs et identifier les stratégies pour concevoir et réaliser un projet urbanistique complet favorable au vieillissement actif
- Adaptation de la démarche urbanistique à la réalité de votre site ou de votre territoire



## CONFÉRENCES

### Activités de proximité: répondre à nos besoins quotidiens, quel que soit notre âge!

- Les enjeux de l'accès aux services pour les aînés
- Encourager le maintien des concentrations commerciales
- Déterminer les endroits les plus stratégiques pour implanter de nouveaux commerces
- Bien localiser les équipements municipaux
- Influencer l'accessibilité aux services de santé, aux services communautaires et aux loisirs

### Habitation: se loger au fil du temps

- Les enjeux de logement pour les aînés
- Diversifier l'offre résidentielle dans les communautés québécoises
- Diriger les nouveaux projets résidentiels dans des zones favorables qui se caractérisent par une accessibilité élevée aux destinations quotidiennes, une desserte adéquate en transport collectif et des environnements sans obstacle pour les piétons aînés

### Déplacements et espaces publics: se déplacer sans embûches, s'arrêter et se détendre

- Les enjeux de déplacement pour les aînés
- Améliorer la sécurité des piétons, été comme hiver
- Diversifier l'offre de transport collectif et la rendre plus adaptée aux besoins des aînés ayant certaines incapacités de mobilité
- Aménager des lieux universellement accessibles et prévoir des aires de repos, d'attente et de divertissement dans l'espace public

## POUR UNE PROPOSITION ADAPTÉE À VOS BESOINS

**AMÉLIE CASTAING**, responsable Formations | [amelie.castaing@vivreenville.org](mailto:amelie.castaing@vivreenville.org) | 514.394.1125 #4409  
Communiquez avec nous ou visitez notre site Internet pour plus de détails : [vivreenville.org/formation](http://vivreenville.org/formation)



En partenariat avec :



[info@vivreenville.org](mailto:info@vivreenville.org) | [twitter.com/vivreenville](https://twitter.com/vivreenville) | [facebook.com/vivreenville](https://facebook.com/vivreenville)

### ■ QUÉBEC

CENTRE CULTURE ET ENVIRONNEMENT  
FRÉDÉRIC BACK  
870, avenue De Salaberry, bureau 311  
Québec (Québec) G1R 2T9  
T. 418.522.0011

### ■ MONTRÉAL

MAISON DU DÉVELOPPEMENT DURABLE  
50, rue Ste-Catherine Ouest, bureau 480  
Montréal (Québec) H2X 3V4  
T. 514.394.1125

### ■ GATINEAU

200-A, boulevard Saint-Joseph  
Gatineau (Québec) J8Y 3W9  
T. 819.205.2053



**VIVRE EN VILLE**  
la voie des collectivités viables

# HABITATION

- **Quelles sont les causes de la crise de l'habitation au Québec et comment peuvent-elles prendre racine dans votre communauté ?**
- **Quelles sont les pistes de solutions à explorer pour renverser la tendance ?**
- **En tant que municipalité ou MRC, comment agir au service de la durabilité et de l'abordabilité résidentielle ?**

## ACCOMPAGNEMENT

Votre municipalité ou votre MRC est engagée dans le processus d'adoption de politiques, de programmes ou de règlements visant à répondre aux enjeux d'abordabilité et de durabilité en habitation sur son territoire ? L'équipe polyvalente et rigoureuse de Vivre en Ville offre une gamme variée d'accompagnements pour mener plus loin vos démarches pour :

- Identifier des opportunités à saisir au sein du cadre réglementaire existant pour favoriser l'abordabilité et la durabilité résidentielles ;
- Répertorier, distinguer et comprendre les types d'habitation à but non lucratif et la façon dont une municipalité ou une MRC peut soutenir leur développement ;
- Recenser des pratiques facilitant les rapports entre les acteurs publics et les promoteurs.

## CONSEIL

Vous souhaitez doter votre municipalité ou votre MRC d'une vision claire et ambitieuse en matière d'habitation afin de favoriser son abordabilité et sa durabilité ? Vous constatez que les défis en matière d'habitation demandent de s'appuyer sur les meilleures pratiques et les diagnostics les plus étoffés ?

Vivre en Ville peut vous épauler par son offre de service conseil :

- Réaliser un portrait territorial et une analyse des dynamiques résidentielles de votre municipalité ou de votre MRC ;
- Définir vos besoins en habitation et les pistes de mise en œuvre en fonction des caractéristiques territoriales, économiques et socio-démographiques ;
- Évaluer les effets de nouvelles pratiques fiscales ou réglementaires sur les dynamiques d'habitation de votre territoire ;
- Prioriser, adopter et mettre en œuvre des politiques ou des programmes qui visent à créer et soutenir un contexte d'abordabilité et de durabilité résidentielles ;
- Réaliser les démarches de concertation et de mobilisation des parties prenantes pour faciliter la concrétisation de vos objectifs en habitation.



**POUR PLUS DE DÉTAILS : [VIVREENVILLE.ORG/CONSEIL-ET-ACCOMPAGNEMENT](https://vivreenville.org/conseil-et-accompagnement)**

**CONTACTEZ-NOUS POUR OBTENIR UNE OFFRE DE SERVICE**

**ADAM MONGRAIN**, Directeur – Habitation | [adam.mongrain@vivreenville.org](mailto:adam.mongrain@vivreenville.org) | 438.979.2322  
Communiquez avec nous pour plus de détails : [vivreenville.org/conseil-et-accompagnement](https://vivreenville.org/conseil-et-accompagnement)



# 3 FORMULES PROPOSÉES

**CONFÉRENCE** ▶ 45 à 60 minutes suivies d'une période de questions

**ATELIER DE FORMATION** ▶ 2 à 5 heures ponctuées de questions et discussions/débats

**ATELIER DE MISE EN ŒUVRE** ▶ 3 à 7 heures sur un projet précis ou un plan en élaboration

## ATELIERS

### PORTES OUVERTES : POUR UNE SORTIE DE CRISE DURABLE EN HABITATION

- **Atelier** présentant les principaux constats en matière d'abordabilité et de durabilité qui sous-tendent la crise de l'habitation. La démarche de PORTES OUVERTES regroupe quatre pistes de solutions complémentaires pour y remédier. L'atelier peut adopter tant une approche de **formation** que de mise en **œuvre**, autour d'une ou de toutes ces solutions :
  - Comblent le déficit d'espace habitable dans les milieux durables ;
  - Créer un marché sans spéculation ;
  - Construire une abondance d'unités hors marché ;
  - Découpler la productivité du secteur de l'habitation.

## CONFÉRENCES

### PORTES OUVERTES : POUR UNE SORTIE DE CRISE DURABLE EN HABITATION

- Causes et effets de la crise de l'habitation en matière d'abordabilité et de durabilité
- Quatre portes à ouvrir simultanément pour une sortie de crise durable

### REGISTRE DES LOYERS

- Pourquoi adopter un registre des loyers ?
- Quels sont les impacts sur le marché résidentiel ?
- Parties prenantes, mise en œuvre : les enjeux du déploiement d'un registre des loyers au Canada

### RÉNOVATION ET ENTRETIEN DU PARC IMMOBILIER À BUT NON LUCRATIF ET SOBRIÉTÉ CARBONE

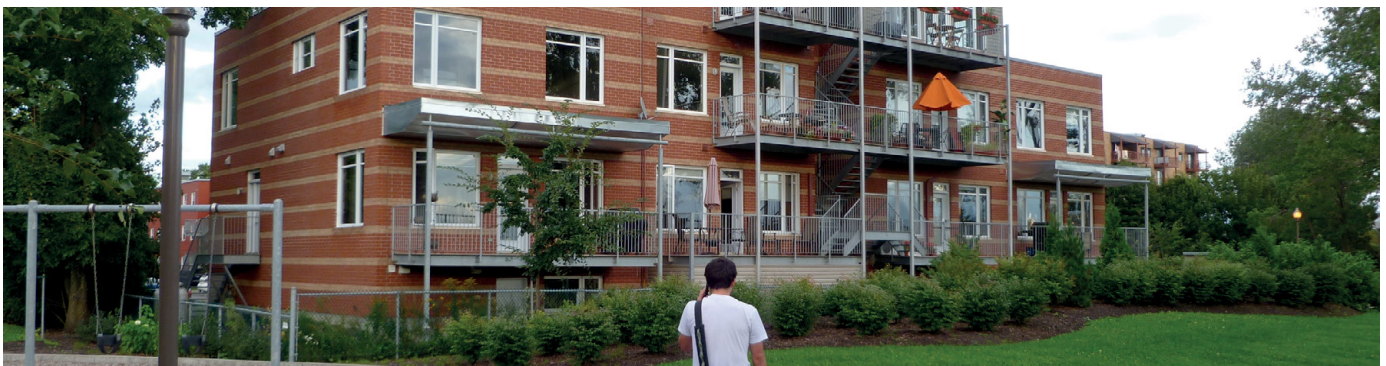
- L'entretien et la prévention comme outil de sobriété carbone
- Les particularités et enjeux organisationnels propres au parc immobilier à but non lucratif
- Programmes existants : opportunités et contraintes

### HABITATION ET VIEILLISSEMENT

- Imbrication des défis particuliers du vieillissement aux enjeux globaux de l'habitation
- Défis des petites et moyennes municipalités
- Continuum résidentiel pour aînés

### HABITATION ET INÉQUITÉ TERRITORIALE

- Les effets des politiques en habitation sur l'équité territoriale
- La mobilité résidentielle *versus* le déplacement forcé : l'importance des mesures de protection des locataires
- Le défi de rénover et entretenir le parc immobilier en évitant de précariser les locataires



## POUR UNE PROPOSITION ADAPTÉE À VOS BESOINS

**AMÉLIE CASTAING**, responsable Formations | [amelie.castaing@vivreenville.org](mailto:amelie.castaing@vivreenville.org) | 514.690.0611  
 Communiquez avec nous ou visitez notre site Internet pour plus de détails : [vivreenville.org/formation](http://vivreenville.org/formation)

[info@vivreenville.org](mailto:info@vivreenville.org) | [twitter.com/vivreenville](https://twitter.com/vivreenville) | [facebook.com/vivreenville](https://facebook.com/vivreenville)

#### ■ QUÉBEC

CENTRE CULTURE ET ENVIRONNEMENT  
 FRÉDÉRIC BACK  
 870, avenue De Salaberry, bureau 311  
 Québec (Québec) G1R 2T9  
 T. 418.522.0011

#### ■ MONTRÉAL

MAISON DU DÉVELOPPEMENT DURABLE  
 50, rue Ste-Catherine Ouest, bureau 480  
 Montréal (Québec) H2X 3V4  
 T. 514.394.1125

#### ■ GATINEAU

200-A, boulevard Saint-Joseph  
 Gatineau (Québec) J8Y 3W9  
 T. 819.205.2053



**VIVRE EN VILLE**  
la voie des collectivités viables

# CROÎTRE SANS S'ÉTALER

## RECONSTRUIRE LA VILLE ET LA BANLIEUE SUR ELLES-MÊMES

- **Pourquoi et comment consolider et requalifier** les milieux de vie existants ?
- **Quels lieux et formes privilégier** pour reconstruire la ville sur elle-même ?
- **Quelles conditions réunir** pour créer un contexte favorable à la reconstruction ?

### ACCOMPAGNEMENT

Votre municipalité souhaite optimiser l'occupation de son territoire, initier ou favoriser des projets de consolidation et de requalification urbaines, et améliorer la qualité des milieux de vie pour ses résidents ? Polyvalente, rigoureuse et engagée, l'équipe de Vivre en Ville peut vous accompagner, du diagnostic au suivi du plan d'action, en passant par la révision réglementaire et la concertation des acteurs.

Qu'il s'agisse de travailler à l'échelle d'une région, d'une municipalité ou d'un quartier, l'accompagnement vise notamment à vous permettre de :

- vous doter d'une démarche de planification et de contrôle des projets de consolidation et de requalification urbaines, permettant d'éviter les décisions à la pièce
- créer un contexte favorable à la reconstruction en levant les barrières liées à sa mise en œuvre
- identifier les opportunités à saisir et les interventions clés nécessaires à une reconstruction réussie
- diriger la croissance attendue au bon endroit et au bon moment, afin de rentabiliser les investissements publics et d'améliorer les quartiers existants

### CONSEIL

Votre MRC révisé ses outils de planification afin de diriger sa croissance vers les milieux existants et d'éviter l'étalement urbain ? Votre municipalité cherche à encadrer la transformation de ses quartiers, à créer une densité à échelle humaine et à assurer la qualité de l'offre résidentielle sur son territoire ? Vous souhaitez initier un projet de requalification urbaine en vous appuyant sur des bases solides ?

L'équipe de Vivre en Ville vous offre une gamme variée de services pour tirer profit des opportunités de reconstruction et améliorer la qualité de vie dans les quartiers existants.

Exemples de mandats possibles :

- évaluer le potentiel de consolidation d'un périmètre d'urbanisation ou d'un secteur ciblé
- élaborer un outil pour évaluer la pertinence, la qualité et l'acceptabilité sociale des initiatives ponctuelles de densification
- proposer un concept d'aménagement en vue de l'élaboration d'un PPU : centre-ville, écoquartier, transit-oriented development, etc.
- élaborer un projet urbanistique pour accompagner une vision stratégique, puis guider la révision et l'interprétation des documents de planification



**POUR PLUS DE DÉTAILS : [VIVREENVILLE.ORG/RECONSTRUIRE](http://vivreenville.org/reconstruire)**

## CONTACTEZ-NOUS POUR OBTENIR UNE OFFRE DE SERVICE

**DAVID PARADIS**, Directeur - Accompagnement | [david.paradis@vivreenville.org](mailto:david.paradis@vivreenville.org) | 418.522.0011 #3113  
Communiquez avec nous pour plus de détails : [vivreenville.org/conseil-et-accompagnement](http://vivreenville.org/conseil-et-accompagnement)

# 3 FORMULES PROPOSÉES

CONFÉRENCE ► 45 à 60 minutes suivies d'une période de questions

ATELIER DE FORMATION ► 2 à 5 heures ponctuées de questions et discussions/débats

ATELIER DE MISE EN ŒUVRE ► 3 à 7 heures sur un projet précis ou un plan en élaboration

## ATELIERS

### RECONSTRUIRE LA VILLE ET LA BANLIEUE SUR ELLES-MÊMES : DES STRATÉGIES ADAPTABLES À TOUS LES MILIEUX

- **Atelier de formation** présentant huit stratégies de consolidation et de requalification urbaines et les moyens de les mettre en œuvre
- Des exemples inspirants ancrés dans la réalité québécoise et nord-américaine, pour tous les types de milieux

### PLANIFIER ET METTRE EN ŒUVRE LA RECONSTRUCTION : TIRER PROFIT DES OPPORTUNITÉS

- **Atelier de mise en œuvre** conçu sur mesure, autour d'un projet de reconstruction à l'échelle de votre ville, d'un quartier ou d'un site particulier
- Adaptation de la démarche à la réalité de votre territoire
- Approche interactive mettant à contribution les compétences diversifiées de l'équipe de Vivre en Ville



## CONFÉRENCES

### CROÎTRE SANS S'ÉTALER : OÙ ET COMMENT RECONSTRUIRE LA VILLE SUR ELLE-MÊME

- Changer les pratiques et le mode d'urbanisation
- Consolider la ville au sein d'un projet urbanistique
- Huit stratégies et trois étapes de mise en œuvre

### LEÇONS DE TROIS EXPÉRIENCES NORD-AMÉRICAINES DE CONSOLIDATION ET DE REQUALIFICATION URBAINES

De la planification à la mise en œuvre, trois études de cas approfondies :

- Corridor de la 16<sup>th</sup> Street, Denver (Colorado)
- Corridor Broadway, Vancouver (Colombie-Britannique)
- Corridor Rockville Pike, Montgomery County (Virginie)

### POUR QUE LA DENSIFICATION SOIT SYNONYME DE QUALITÉ DE VIE AU QUÉBEC

- Les enjeux clés de la densification : rentabilité, qualité et acceptabilité
- La compacité, ou la densité qui ne s'attarde pas seulement à la hauteur des bâtiments
- Les paramètres d'une densification à échelle humaine

### UNE DENSIFICATION ADAPTÉE AUX MILIEUX PATRIMONIAUX

- Intervenir dans les quartiers historiques
- S'inspirer des quartiers anciens pour créer la ville contemporaine : le cas de Tübingen en Allemagne

## POUR UNE PROPOSITION ADAPTÉE À VOS BESOINS

**AMÉLIE CASTAING**, Responsable Formations | [amelie.castaing@vivreenville.org](mailto:amelie.castaing@vivreenville.org) | 514.394.1125 #209  
Communiquez avec nous ou visitez notre site Internet pour plus de détails : [vivreenville.org/formation](http://vivreenville.org/formation)

Les activités d'accompagnement et de formation ont été conçues dans le cadre du projet Stratégies collectivités viables, grâce au soutien et à l'appui financier des partenaires suivants :



[info@vivreenville.org](mailto:info@vivreenville.org) | [twitter.com/vivreenville](https://twitter.com/vivreenville) | [facebook.com/vivreenville](https://facebook.com/vivreenville)

#### ■ QUÉBEC

CENTRE CULTURE ET ENVIRONNEMENT  
FRÉDÉRIC BACK  
870, avenue De Salaberry, bureau 311  
Québec (Québec) G1R 2T9  
T. 418.522.0011

#### ■ MONTRÉAL

MAISON DU DÉVELOPPEMENT DURABLE  
50, rue Ste-Catherine Ouest, bureau 480  
Montréal (Québec) H2X 3V4  
T. 514.394.1125

#### ■ GATINEAU

200-A, boulevard Saint-Joseph  
Gatineau (Québec) J8Y 3W9  
T. 819.205.2053



VIVRE EN VILLE  
la voie des collectivités viables

ÉCOBÂTIMENT

# HABITATS DURABLES

## CONCEVOIR DES QUARTIERS DURABLES GRÂCE À L'HABITAT DENSE

- **Pourquoi et comment** redéfinir l'habitat durable et offrir des milieux de vie de qualité ?
- **Quelles conditions réunir** pour offrir des habitations denses qui soient attrayantes et performantes ?
- **Comment assurer** une mise en œuvre réussie des habitations mitoyennes et collectives ?

### ACCOMPAGNEMENT

Vous souhaitez effectuer un virage vers l'habitat dense de qualité ? Votre municipalité souhaite favoriser la conception d'habitats durables ? Vous cherchez des outils pour encadrer les projets qui vous sont soumis ? Polyvalentes et rigoureuses, les équipes complémentaires de Vivre en Ville et d'Écobâtiment peuvent vous accompagner, de la conception à la mise en œuvre, en passant par l'évaluation de projets, la révision réglementaire et la concertation des acteurs.

Qu'il s'agisse de concevoir des milieux de vie ou des projets d'habitation, l'accompagnement vise notamment à vous permettre de :

- mettre en place des balises pour encadrer la conception d'habitats denses et durables
- évaluer les niveaux de qualité et de durabilité atteints par les projets immobiliers

Et plus spécifiquement, pour les municipalités, de :

- créer un contexte réglementaire et normatif favorable aux habitats durables et aux milieux de vie compacts

### CONSEIL

Votre municipalité souhaite favoriser la densification de son territoire et se doter d'outils de mise en œuvre appropriés ? Votre entreprise souhaite offrir des habitations mitoyennes et multiples qui soient à la fois attrayantes et performantes ?

Les équipes de Vivre en Ville et d'Écobâtiment offrent une gamme variée de services en urbanisme, transport, design urbain, ingénierie, conception intégrée, bâtiment durable et verdissement, vous permettant d'imaginer des projets d'habitat durable novateurs et réalistes.

Exemples de mandats possibles :

- participer à la conception de projets d'habitations denses afin d'en assurer la qualité et l'acceptabilité
- déterminer le potentiel de densification ou de requalification d'un quartier, d'un site ou d'un bâtiment à l'aide de modèles d'habitations novateurs
- proposer une diversification de l'accès à la propriété par l'intégration de l'autopromotion immobilière
- intégrer les stratégies visant la performance et évaluer la demande énergétique d'un bâtiment ou d'un quartier



**POUR PLUS DE DÉTAILS : [VIVREENVILLE.ORG/HABITATS-DURABLES](http://VIVREENVILLE.ORG/HABITATS-DURABLES)**

## CONTACTEZ-NOUS POUR OBTENIR UNE OFFRE DE SERVICE

**DAVID PARADIS**, Directeur - Accompagnement | [david.paradis@vivreenville.org](mailto:david.paradis@vivreenville.org) | 418.522.0011 #3113

Communiquez avec nous pour plus de détails : [vivreenville.org/conseil-et-accompagnement](http://vivreenville.org/conseil-et-accompagnement)

# 3 FORMULES PROPOSÉES

CONFÉRENCE ► 45 à 60 minutes suivies d'une période de questions

ATELIER DE FORMATION ► 2 à 5 heures ponctuées de questions et discussions/débats

ATELIER DE MISE EN ŒUVRE ► 3 à 7 heures sur un projet précis ou un plan en élaboration

## ATELIERS

### POUR UNE DENSITÉ DÉSIRABLE

- **Atelier de formation** présentant des stratégies à mettre en place pour favoriser l'attractivité et l'acceptabilité de la densité
- L'habitat durable et la densification, un duo gagnant pour la création de milieux de vie de qualité
- Des outils pour créer un contexte favorable et des exemples inspirants adaptés au caractère de votre milieu

### RÉUSSIR L'HABITAT DENSE

- **Atelier de mise en œuvre** conçu sur mesure pour votre municipalité autour d'un projet de requalification urbaine ou d'écoquartier, ou pour votre entreprise autour d'un projet d'habitation
- Redéfinir vos objectifs (et le programme) et identifier les stratégies pour en faire un projet complet d'habitat durable
- Adaptation de la démarche à la réalité de votre site ou de votre territoire
- Approche intégrée qui met à contribution les compétences en architecture, design urbain, urbanisme et ingénierie des équipes de Vivre en Ville et d'Écobâtiment

## CONFÉRENCES

### DE LA MAISON VERTE À L'HABITAT DURABLE

- Dix clés des habitations compactes, attrayantes et performantes
- Les stratégies à mettre en œuvre pour assurer le succès des habitats denses et durables
- Des exemples inspirants en contexte québécois

### MISER SUR L'HABITAT DURABLE ▪ PROMOTEURS ▪

- Répondre aux exigences municipales en matière de densité et de développement durable
- Attirer une nouvelle clientèle
- Viser les plus hauts standards pour faire mieux que la compétition

### LES CLÉS DES HABITATIONS DENSES ET DURABLES ▪ CONCEPTEURS IMMOBILIERS ▪

- Comment favoriser l'habitat durable dans sa pratique ?
- Des habitations attrayantes qui répondent aux besoins des occupants
- Des outils de conception pour des bâtiments performants

### L'AUTOPROMOTION : POUR UNE OFFRE RÉSIDENTIELLE ABORDABLE ET DIVERSIFIÉE

Incluant un film original de 8 minutes

- Des projets conçus sur mesure, par les copropriétaires
- Un accès à la propriété à un coût abordable
- Des milieux de vie complets, mixtes et résilients

## POUR UNE PROPOSITION ADAPTÉE À VOS BESOINS

**AMÉLIE CASTAING**, Responsable Formations | [amelie.castaing@vivreenville.org](mailto:amelie.castaing@vivreenville.org) | 514.394.1125 #209  
Communiquez avec nous ou visitez notre site Internet pour plus de détails : [vivreenville.org/formation](http://vivreenville.org/formation)

Les activités d'accompagnement et de formation ainsi que les publications associées ont été conçues dans le cadre du projet Stratégies collectivités viables, grâce au soutien et à l'appui financier des partenaires suivants :



Partenaire du Centre québécois d'actions sur les changements climatiques

[info@vivreenville.org](mailto:info@vivreenville.org) | [twitter.com/vivreenville](https://twitter.com/vivreenville) | [facebook.com/vivreenville](https://facebook.com/vivreenville)

#### ■ QUÉBEC

CENTRE CULTURE ET ENVIRONNEMENT  
FRÉDÉRIC BACK  
870, avenue De Salaberry, bureau 311  
Québec (Québec) G1R 2T9  
T. 418.522.0011

#### ■ MONTRÉAL

MAISON DU DÉVELOPPEMENT DURABLE  
50, rue Ste-Catherine Ouest, bureau 480  
Montréal (Québec) H2X 3V4  
T. 514.394.1125

#### ■ GATINEAU

200-A, boulevard Saint-Joseph  
Gatineau (Québec) J8Y 3W9  
T. 819.205.2053



**VIVRE EN VILLE**  
la voie des collectivités viables

# VERDISSEMENT

## CRÉER DES MILIEUX DE VIE DENSES ET VERTS

- **Quelles stratégies adopter** pour verdir nos quartiers de façon exemplaire ?
- **Pourquoi et comment intégrer** les espaces végétalisés à des milieux de vie denses ?
- **Quelles conditions réunir** pour créer des îlots de fraîcheur au cœur de nos villes ?

### ACCOMPAGNEMENT

Vous souhaitez concevoir des projets immobiliers verts ? Votre MRC, votre municipalité ou votre arrondissement veut développer un plan de densification verte ? Polyvalente, rigoureuse et engagée, l'équipe de Vivre en Ville peut vous accompagner, de la conception à la concertation des acteurs. Notre offre d'accompagnement vise notamment à vous permettre de :

- formuler un concept de verdissement ou d'urbanisme végétal, à différentes échelles (agglomération, municipalité, quartier, rue, bâtiment)
- identifier les pratiques de densification verte les mieux adaptées à votre contexte et en tirer des recommandations
- bonifier le concept d'aménagement d'un projet immobilier afin d'y assurer la présence d'îlots de fraîcheur
- fixer les balises d'un concept de verdissement d'une cour d'école permettant également de répondre aux besoins du quartier

### CONSEIL

Vous voulez transformer la cour de votre institution en îlot de fraîcheur ? Votre municipalité veut se doter d'un plan pour favoriser et encadrer le verdissement des projets ? Votre quartier entend élaborer un concept de gestion optimale des eaux de pluie ? Vous êtes un promoteur immobilier qui souhaite concevoir un projet de densification verte ?

L'équipe de Vivre en Ville vous offre une gamme variée de services pour mettre le verdissement au cœur de la collectivité. Exemples de mandats possibles :

- réaliser un diagnostic des besoins de verdissement d'un territoire
- définir les modalités de création des îlots de fraîcheur dans les projets immobiliers d'un secteur
- concevoir un projet de verdissement d'une cour d'école
- proposer une stratégie permettant à un promoteur immobilier de diversifier et optimiser les espaces extérieurs associés à ses projets
- réaliser des plans d'entretien écologiques des espaces verts



**POUR PLUS DE DÉTAILS : [VIVREENVILLE.ORG/VERDISSEMENT](http://VIVREENVILLE.ORG/VERDISSEMENT)**

## CONTACTEZ-NOUS POUR OBTENIR UNE OFFRE DE SERVICE

**DAVID PARADIS**, Directeur - Accompagnement | [david.paradis@vivreenville.org](mailto:david.paradis@vivreenville.org) | 418.522.0011 #3113  
Communiquez avec nous pour plus de détails : [vivreenville.org/conseil-et-accompagnement](http://vivreenville.org/conseil-et-accompagnement)

## 3 FORMULES PROPOSÉES

**CONFÉRENCE** ▶ 45 à 60 minutes suivies d'une période de questions

**ATELIER DE FORMATION** ▶ 2 à 5 heures ponctuées de questions et discussions/débats

**ATELIER DE MISE EN ŒUVRE** ▶ 3 à 7 heures sur un projet précis ou un plan en élaboration

### ATELIERS

#### PROFITER DU DÉVELOPPEMENT IMMOBILIER POUR AMÉLIORER LES MILIEUX DE VIE

■ NOUVEAUTÉ ■

- **Atelier de formation** présentant les diverses stratégies de verdissement, les pratiques de gestion optimale des eaux de pluie et de lutte contre les îlots de chaleur urbains
- Des exemples inspirants ancrés dans la réalité nord-américaine

#### SAISIR LES OCCASIONS DE VERDISSEMENT

■ NOUVEAUTÉ ■

- **Atelier de mise en œuvre** conçu sur mesure pour votre territoire
- Adaptation de la démarche pour identifier le potentiel de verdissement de votre milieu et élaborer une stratégie d'intervention adaptée
- Approche interactive mettant à contribution les compétences diversifiées de l'équipe de Vivre en Ville

### CONFÉRENCES

#### VERS UNE DENSIFICATION VERTE

■ NOUVEAUTÉ ■

Une approche adaptée au contexte québécois

- Pour qui et pourquoi verdir nos projets de densification?
- Un éventail de pratiques pour améliorer la qualité de vie
- Les bénéfices économiques du verdissement

#### VERDIR LES QUARTIERS, UNE ÉCOLE À LA FOIS

- Une nature de proximité
- Réinventer la cour d'école
- Cinq étapes pour reverdir tout en influençant le milieu

#### FAIRE DU VERDISSEMENT UN ATOUT POUR UN PROJET

■ NOUVEAUTÉ ■

- Au-delà du greenwashing
- Améliorer de façon cohérente les milieux de vie par la végétalisation, la gestion optimale des eaux de pluie et la création d'îlots de fraîcheur
- Les bénéfices commerciaux du verdissement



## POUR UNE PROPOSITION ADAPTÉE À VOS BESOINS

**AMÉLIE CASTAING**, Responsable Formations | [amelie.castaing@vivreenville.org](mailto:amelie.castaing@vivreenville.org) | 514.394.1125 #209  
Communiquez avec nous ou visitez notre site Internet pour plus de détails : [vivreenville.org/formation](http://vivreenville.org/formation)

Les activités d'accompagnement et de formation sont offertes dans le cadre du projet Stratégies collectivités viables, grâce au soutien et à l'appui financier des partenaires suivants :



[info@vivreenville.org](mailto:info@vivreenville.org) | [twitter.com/vivreenville](https://twitter.com/vivreenville) | [facebook.com/vivreenville](https://facebook.com/vivreenville)

#### ■ QUÉBEC

CENTRE CULTURE ET ENVIRONNEMENT  
FRÉDÉRIC BACK  
870, avenue De Salaberry, bureau 311  
Québec (Québec) G1R 2T9  
T. 418.522.0011

#### ■ MONTRÉAL

MAISON DU DÉVELOPPEMENT DURABLE  
50, rue Ste-Catherine Ouest, bureau 480  
Montréal (Québec) H2X 3V4  
T. 514.394.1125

#### ■ GATINEAU

200-A, boulevard Saint-Joseph  
Gatineau (Québec) J8Y 3W9  
T. 819.205.2053



**VIVRE EN VILLE**

la voie des collectivités viables

# OUI DANS MA COUR!

## ACCÉLÉRER LES TRANSFORMATIONS URBAINES FAVORABLES AU CLIMAT

- Pourquoi et comment favoriser le dialogue constructif sur les transformations urbaines ?
- La ville en chantier est la nouvelle normalité, quel encadrement pour des projets urbains auxquels on dira *Oui dans ma cour!* ?
- Comment mobiliser les acteurs et les partenaires autour d'un projet urbanistique rassembleur ?

### ACCOMPAGNEMENT

Votre municipalité a besoin d'être accompagnée dans la planification et la mise en œuvre des transformations urbaines participant à la lutte aux changements climatiques (p. ex. densification verte et ajout d'infrastructures de mobilité durable) ?

L'équipe de Vivre en Ville peut vous accompagner au moment de la révision des modalités d'encadrement des transformations urbaines ou dans le cadre de la conception d'un projet, en amont des situations conflictuelles.

Qu'il s'agisse de créer un nouveau milieu de vie ou d'améliorer un quartier existant, l'accompagnement vise notamment à vous permettre de :

- vous doter d'une démarche d'analyse des projets immobiliers par la formulation de critères d'analyse et l'élaboration d'un outil d'évaluation des projets
- bonifier les modalités d'encadrement ou de mise en œuvre des transformations urbaines par le biais d'ateliers internes avec un comité interservices
- bonifier vos processus décisionnels en planifiant les contributions de vos parties prenantes en amont des projets
- renforcer les pratiques actuelles à l'égard du dialogue constructif avec les parties prenantes
- contribuer aux outils d'information, de vulgarisation, de communication et de mobilisation sur les transformations urbaines

### CONSEIL

Votre municipalité planifie un projet de mobilité durable ou de densification (par ex. : PPU, écoquartier, etc.) ?

Vous souhaitez renforcer la capacité de votre organisation à contribuer à des transformations urbaines de qualité et à un dialogue constructif à leur égard, autant entre les différents services ou élus de la municipalité qu'avec les citoyens et les autres parties prenantes ?

La considération du milieu d'accueil, tant physique que social, de même qu'une bonne intégration peuvent vous aider à favoriser un dialogue constructif et un climat de collaboration.

L'équipe de Vivre en Ville offre une gamme variée de services afin d'améliorer la qualité d'insertion et la durabilité des transformations urbaines sur votre territoire.

Exemples de mandats possibles :

- Analyse de votre projet de densification et de son contexte en vue de formuler des recommandations pour créer des milieux de vie exemplaires et réussir l'intégration des transformations
- Recommandations sur les critères de qualité à mettre en œuvre pour la continuation des transformations urbaines sur votre territoire
- Formulation de critères d'analyse et soutien à l'élaboration d'un outil d'évaluation des projets immobiliers
- Appui aux volets aménagement et mobilité d'une stratégie de développement durable ou de lutte contre les changements climatiques



**POUR PLUS DE DÉTAILS :** [OUIDANSMACOUR.QUEBEC/OUTILS/](http://OUIDANSMACOUR.QUEBEC/OUTILS/)

## CONTACTEZ-NOUS POUR OBTENIR UNE OFFRE DE SERVICE

**DAVID PARADIS**, Directeur - Accompagnement | [david.paradis@vivreenville.org](mailto:david.paradis@vivreenville.org) | 418.522.0011 #3113

Communiquez avec nous pour plus de détails : [vivreenville.org/conseil-et-accompagnement](http://vivreenville.org/conseil-et-accompagnement)



## FORMULES PROPOSÉES

**CONFÉRENCE** ► 45 à 60 minutes suivies d'une période de questions

**ATELIER DE FORMATION** ► 2 à 5 heures ponctuées de questions et discussions/débats

**ATELIER DE MISE EN ŒUVRE** ► 3 à 7 heures sur un projet précis ou un plan en élaboration

**BANQUE D'HEURES** ► En complément des conférences et ateliers, selon les besoins

### ATELIERS

#### DÉMYSTIFIER LA DENSIFICATION

■ ÉLUS ET CITOYENS ■

- **Atelier de formation** présentant la nécessité de la densification, ses bénéfices, les freins à sa réalisation de même que des pistes de solutions
- Un argumentaire, des exemples inspirants et des outils pour encourager les pratiques durables en aménagement

#### RÉUSSIR LES TRANSFORMATIONS URBAINES DANS VOTRE COLLECTIVITÉ

■ MUNICIPALITÉS ■

- **Atelier de mise en œuvre** conçu sur mesure pour votre municipalité
- Redéfinir vos objectifs et identifier les stratégies pour concevoir et réaliser un projet urbanistique complet de transformations urbaines pour des collectivités viables (densification, verdissement, mobilité durable)
- Approche interactive qui met à contribution les compétences diversifiées de l'équipe de Vivre en Ville

#### CONCEVOIR UN PROJET IMMOBILIER DURABLE ET DÉSIRABLE

■ SECTEUR IMMOBILIER ■

- **Atelier de mise en œuvre** conçu sur mesure pour votre projet, pour une densification verte
- Stratégies pour comprendre le milieu d'accueil et bien intégrer votre projet immobilier
- Enjeux et pistes de solution pour un projet immobilier de qualité, durable et désirable
- Approche interactive qui met à contribution les compétences diversifiées de l'équipe de Vivre en Ville

### CONFÉRENCES

#### ABC D'URBANISME ET CHANGEMENTS CLIMATIQUES: TRANSFORMER MA VILLE POUR LE CLIMAT

- Pour qui et pourquoi mon milieu de vie se transforme
- Exemples de transformations urbaines enviables
- Concilier densification et verdissement
- Les outils pour influencer le devenir de mon quartier, de ma ville
- Comment contribuer au dialogue constructif sur la densification et les nouvelles infrastructures de mobilité durable

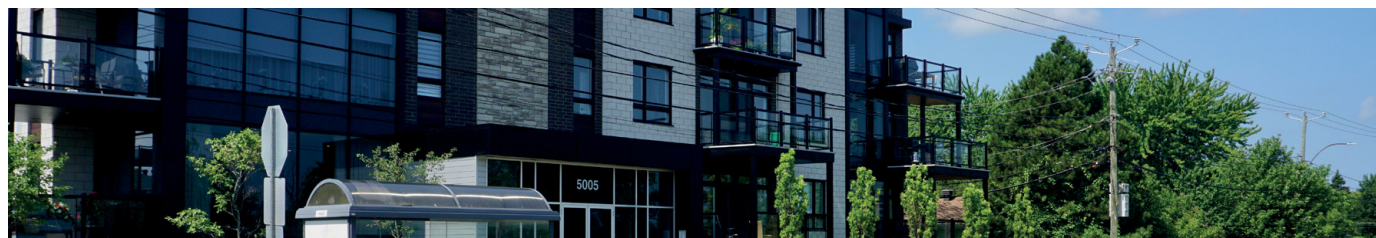
#### VERS UN DIALOGUE CONSTRUCTIF SUR LES TRANSFORMATIONS URBAINES

- Densification gagnant-gagnant, comment faire ?
- Bien intégrer les projets de transports collectifs et actifs
- Comment passer d'un climat d'opposition à un climat de collaboration
- Les rôles des promoteurs et des municipalités en matière d'acceptabilité sociale

#### RELEVER LES DÉFIS DE LA DENSIFICATION GRÂCE À LA COLLABORATION

■ SECTEUR IMMOBILIER ■

- Principes et conseils de bon voisinage à l'intention des promoteurs immobiliers
- Modalités d'intégration réussie des projets immobiliers
- Du plan d'affaire au chantier: prévenir plutôt que guérir.



## POUR UNE PROPOSITION ADAPTÉE À VOS BESOINS

**AMÉLIE CASTAING**, responsable Formations | [amelie.castaing@vivreenville.org](mailto:amelie.castaing@vivreenville.org) | 514.690.0611  
Communiquez avec nous ou visitez notre site Internet pour plus de détails : [vivreenville.org/formation](http://vivreenville.org/formation)

[info@vivreenville.org](mailto:info@vivreenville.org) | [twitter.com/vivreenville](https://twitter.com/vivreenville) | [facebook.com/vivreenville](https://facebook.com/vivreenville)

#### ■ QUÉBEC

CENTRE CULTURE ET ENVIRONNEMENT  
FRÉDÉRIC BACK  
870, avenue De Salaberry, bureau 311  
Québec (Québec) G1R 2T9  
T. 418.522.0011

#### ■ MONTRÉAL

MAISON DU DÉVELOPPEMENT DURABLE  
50, rue Ste-Catherine Ouest, bureau 480  
Montréal (Québec) H2X 3V4  
T. 514.394.1125

#### ■ GATINEAU

200-A, boulevard Saint-Joseph  
Gatineau (Québec) J8Y 3W9  
T. 819.205.2053



**VIVRE EN VILLE**  
la voie des collectivités viables

# RUES APAISÉES

## MIEUX PARTAGER L'ESPACE POUR CONCILIER ACCESSIBILITÉ, CONVIVIALITÉ ET SÉCURITÉ

- Pourquoi aménager des rues partagées ou des rues étroites ?
- Quelles étapes suivre pour planifier des rues adaptées à nos milieux de vie ?
- Comment faire les bons choix aux bons endroits ?
- Quelles mesures mettre en œuvre pour relever les obstacles et défis rencontrés ?

### ACCOMPAGNEMENT

Votre municipalité désire réviser sa planification pour améliorer la sécurité des espaces publics ? Vos services se questionnent sur les possibilités offertes pour améliorer la convivialité des rues ? Vous souhaitez vous assurer qu'un projet d'aménagement atteindra réellement ses objectifs ?

Que votre projet porte sur une rue, sur un quartier ou sur l'ensemble de votre territoire, l'accompagnement offre une formule souple pour vous outiller dans sa planification, sa définition et sa mise en œuvre :

- Évaluer et bonifier les documents de planification municipaux selon l'approche des rues apaisées
- Guider le démarrage d'un projet de rue apaisée (planification, évaluation, mobilisation, etc.)
- Formuler un avis critique sur un concept proposé
- Rechercher des solutions d'aménagement et d'exploitation favorables aux rues apaisées

### CONSEIL

Votre municipalité souhaite identifier des rues à réaménager ? Vous désirez explorer des scénarios d'aménagement pour créer des rues apaisées ou encore trouver des aménagements transitoires pour adoucir le changement ?

L'équipe de Vivre en Ville vous offre une gamme de services pour stimuler l'innovation dans la conception de vos rues et assurer une mise en œuvre cohérente.

Exemples de mandats possibles à l'échelle d'une municipalité, d'un quartier ou d'une rue :

- Réaliser une analyse du potentiel d'intervention et des contraintes à surmonter, en lien avec une vision urbanistique
- Produire un concept d'aménagement préliminaire
- Proposer des mesures d'aménagement transitoires



**POUR PLUS DE DÉTAILS : [VIVREENVILLE.ORG/RUES](http://VIVREENVILLE.ORG/RUES)**

## 3

## FORMULES PROPOSÉES

CONFÉRENCE ► 45 à 60 minutes suivies d'une période de questions

ATELIER DE FORMATION ► 2 à 5 heures ponctuées de questions et discussions/débats

ATELIER DE MISE EN ŒUVRE ► 3 à 7 heures sur un projet précis ou un plan en élaboration

## ATELIERS

## AMÉNAGER DES RUES APAISÉES : QUELLES POSSIBILITÉS EXPLORER ET COMMENT S'Y PRENDRE ?

- **Atelier de formation** présentant les étapes à suivre pour planifier et mettre en œuvre des rues apaisées
- Des exemples de bonnes pratiques et des mesures à considérer pour la mise en œuvre de rues apaisées sur votre territoire

## DES RUES APAISÉES : PASSER À L'ACTION DANS VOTRE MUNICIPALITÉ

- **Atelier de mise en œuvre** conçu sur mesure, en partie ou totalement autour de vos projets pour identifier les aménagements potentiels et élaborer une stratégie d'intervention
- Approche interactive mettant à contribution des compétences diversifiées de l'équipe de Vivre en ville

## DE RUES CONVENTIONNELLES À RUES APAISÉES : TESTER LE CHANGEMENT

- **Atelier de mise en œuvre** visant à identifier des mesures simples à mettre en place pour changer les comportements
- Idées et repères pour préparer la mise en œuvre des mesures transitoires

## CONFÉRENCES

## RUES APAISÉES : REPÈRES ET MESURES INSPIRANTES

Vue d'ensemble et expériences inspirantes pour passer à l'action

- Les rues apaisées : éventail des solutions possibles et leurs différences en termes de principes, d'usages et de mise en œuvre
- Pour qui, pourquoi ? Miser sur les bénéfices complémentaires des rues apaisées
- Comment ont-ils relevé les défis : accessibilité universelle, animation, entretien, acceptation du changement, etc.

## CONCEPTION ET MISE EN ŒUVRE DE RUES APAISÉES : DÉMARCHE ET OUTILS

Différentes approches de partage et de répartition de l'espace pour des rues plus sûres, plus conviviales et plus accessibles à l'ensemble des usagers

- De la planification à la mise en œuvre, les bons coups à répéter et les erreurs à éviter
- Les différentes étapes de planification : faire les bons choix au bon endroit pour un projet adapté à son contexte d'implantation
- Obstacles et défis : quels moyens pour les relever ?

## POUR UNE PROPOSITION ADAPTÉE À VOS BESOINS

AMÉLIE CASTAING, Responsable Formations | [amelie.castaing@vivreenville.org](mailto:amelie.castaing@vivreenville.org) | 514.394.1125 #209  
Communiquez avec nous ou visitez notre site Internet pour plus de détails : [vivreenville.org/formation](http://vivreenville.org/formation)

Les activités d'accompagnement et de formation ainsi que les publications associées ont été conçues dans le cadre du projet **Rues étroites et rues partagées: référence de conception pour les collectivités québécoises**, financé par le ministère des Transports du Québec, dans le cadre du Programme d'aide financière du Fonds de la sécurité routière.



[info@vivreenville.org](mailto:info@vivreenville.org) | [twitter.com/vivreenville](https://twitter.com/vivreenville) | [facebook.com/vivreenville](https://facebook.com/vivreenville)

## ■ QUÉBEC

CENTRE CULTURE ET ENVIRONNEMENT  
FRÉDÉRIC BACK  
870, avenue De Salaberry, bureau 311  
Québec (Québec) G1R 2T9  
T. 418.522.0011

## ■ MONTRÉAL

MAISON DU DÉVELOPPEMENT DURABLE  
50, rue Ste-Catherine Ouest, bureau 480  
Montréal (Québec) H2X 3V4  
T. 514.394.1125

## ■ GATINEAU

200-A, boulevard Saint-Joseph  
Gatineau (Québec) J8Y 3W9  
T. 819.205.2053



**VIVRE EN VILLE**  
la voie des collectivités viables

# VILLES ACTIVES

## BÂTIR DES MILIEUX DE VIE PROPICES À UN MODE DE VIE PHYSIQUEMENT ACTIF

- **Par où commencer pour favoriser** l'activité physique sur l'ensemble du territoire ?
- **Pourquoi et comment devenir** une ville amie des piétons ?
- **Comment aménager** un réseau d'espaces publics animés ?

### ACCOMPAGNEMENT

Votre municipalité veut devenir une championne de l'activité physique, réduire la congestion, avoir des milieux de vie prospères et animés ? Polyvalente, rigoureuse et engagée, l'équipe de Vivre en Ville peut vous accompagner, du diagnostic au suivi d'un plan d'action, en passant par la révision réglementaire et la concertation des acteurs.

Que ce soit à l'échelle d'une région, d'une municipalité ou d'un quartier, dans l'élaboration d'une politique ou dans la mise en œuvre d'initiatives ponctuelles, l'accompagnement vise notamment à vous permettre de :

- vous inspirer des meilleures pratiques en matière de design actif
- intégrer les mesures favorables aux déplacements et aux loisirs actifs à la planification, la gestion et la réglementation municipales
- évaluer et augmenter la capacité d'un projet immobilier à favoriser les déplacements et les loisirs actifs

### CONSEIL

Votre municipalité travaille sur un plan de mobilité durable ?  
Votre quartier veut revitaliser ses voies commerciales ?  
Vous souhaitez réaménager un espace public ou une rue ?

L'équipe de Vivre en Ville vous offre une gamme variée de services pour améliorer la qualité de vie et la santé dans votre collectivité.

Exemples de mandats possibles :

- planifier un milieu de vie favorable aux déplacements actifs (écoquartier, pedestrian ou transit-oriented development, etc.)
- faire le diagnostic du réseau piétonnier à l'échelle d'un quartier, d'une municipalité ou d'une MRC et planifier son déploiement
- analyser l'accessibilité des commerces et services par la marche, le vélo et le transport en commun
- caractériser les espaces publics et identifier leur potentiel de requalification



**POUR PLUS DE DÉTAILS : [VIVREENVILLE.ORG/VILLES-ACTIVES](http://VIVREENVILLE.ORG/VILLES-ACTIVES)**

## CONTACTEZ-NOUS POUR OBTENIR UNE OFFRE DE SERVICE

**DAVID PARADIS**, Directeur - Accompagnement | [david.paradis@vivreenville.org](mailto:david.paradis@vivreenville.org) | 418.522.0011 #3113  
Communiquez avec nous pour plus de détails : [vivreenville.org/conseil-et-accompagnement](http://vivreenville.org/conseil-et-accompagnement)

## 3 FORMULES PROPOSÉES

**CONFÉRENCE** ▶ 45 à 60 minutes suivies d'une période de questions

**ATELIER DE FORMATION** ▶ 2 à 5 heures ponctuées de questions et discussions/débats

**ATELIER DE MISE EN ŒUVRE** ▶ 3 à 7 heures sur un projet précis ou un plan en élaboration

### ATELIERS

#### VERS DES MILIEUX DE VIE PROPICES AUX DÉPLACEMENTS ACTIFS

- **Atelier de formation** présentant les facteurs favorables aux déplacements actifs et les moyens de les mettre en œuvre dans une collectivité
- Des exemples inspirants ancrés dans la réalité québécoise, pour tous les types de milieux

#### PERFORMANCE PIÉTONNE: VOTRE VILLE EST-ELLE FIÈRE DE SON SCORE?

- **Atelier de mise en œuvre** conçu sur mesure pour votre territoire
- Six principes incontournables pour une ville amie des piétons
- Des outils de diagnostic et des stratégies à mettre en œuvre à l'échelle de la ville, du quartier, de la rue

### CONFÉRENCES

#### L'ENVIRONNEMENT BÂTI COMME OUTIL DE LUTTE CONTRE LA SÉDENTARITÉ

- Remettre en question la ségrégation des activités
- Multiplier les occasions d'activité physique spontanée
- D'une pierre, deux coups: quand la diversité alimentaire de proximité nous fait marcher

#### À LA RECHERCHE DES PAS PERDUS: LE PIÉTON AU CŒUR DE L'AMÉNAGEMENT

- Localiser les activités et les équipements au bon endroit
- Favoriser les modes de transport actifs et collectifs
- Concevoir un pedestrian-oriented development (POD)



### POUR UNE PROPOSITION ADAPTÉE À VOS BESOINS

**AMÉLIE CASTAING**, Responsable Formations | [amelie.castaing@vivreenville.org](mailto:amelie.castaing@vivreenville.org) | 514.394.1125 #209  
 Communiquez avec nous ou visitez notre site Internet pour plus de détails: [vivreenville.org/formation](http://vivreenville.org/formation)

Les activités d'accompagnement et de formation ont été conçues dans le cadre du projet Stratégies collectivités viables, grâce au soutien et à l'appui financier des partenaires suivants:



[info@vivreenville.org](mailto:info@vivreenville.org) | [twitter.com/vivreenville](https://twitter.com/vivreenville) | [facebook.com/vivreenville](https://facebook.com/vivreenville)

#### ■ QUÉBEC

CENTRE CULTURE ET ENVIRONNEMENT  
 FRÉDÉRIC BACK  
 870, avenue De Salaberry, bureau 311  
 Québec (Québec) G1R 2T9  
 T. 418.522.0011

#### ■ MONTRÉAL

MAISON DU DÉVELOPPEMENT DURABLE  
 50, rue Ste-Catherine Ouest, bureau 480  
 Montréal (Québec) H2X 3V4  
 T. 514.394.1125

#### ■ GATINEAU

200-A, boulevard Saint-Joseph  
 Gatineau (Québec) J8Y 3W9  
 T. 819.205.2053



**VIVRE EN VILLE**  
la voie des collectivités viables

# VILLES ET RÉGIONS NOURRICIÈRES

## METTRE L'ALIMENTATION AU CŒUR DES COLLECTIVITÉS

- **Pourquoi inscrire** l'alimentation dans les priorités municipales et régionales ?
- **Quelles conditions réunir** pour créer des systèmes alimentaires de proximité ?
- **Comment concevoir et mettre en œuvre** une stratégie alimentaire locale ?

### ACCOMPAGNEMENT

Votre collectivité souhaite favoriser l'adoption de saines habitudes de vie, améliorer l'accès aux infrastructures alimentaires, mieux encadrer le développement de l'agriculture urbaine ? Polyvalente, rigoureuse et engagée, l'équipe de Vivre en Ville peut vous accompagner, du diagnostic au suivi d'un plan d'action, en passant par la révision réglementaire et la concertation des acteurs.

Que ce soit à l'échelle d'une région, d'une municipalité ou d'un quartier, dans l'élaboration d'une politique alimentaire locale ou dans la mise en œuvre d'initiatives ponctuelles, l'accompagnement vise notamment à vous permettre de :

- mobiliser la population autour d'un projet alimentaire rassembleur
- planifier l'aménagement de quartiers en y intégrant l'agriculture et l'alimentation
- protéger le territoire agricole et soutenir sa mise en valeur
- intégrer l'agriculture et l'alimentation de proximité à la planification, la gestion et la réglementation municipales
- évaluer les besoins en matière d'infrastructures collectives de conservation et de distribution des aliments

### CONSEIL

Votre MRC cherche à mettre en valeur sa zone agricole ? Votre municipalité souhaite améliorer l'offre alimentaire sur son territoire, réduire le gaspillage et lutter contre l'insécurité alimentaire ? Vous participez à l'élaboration d'une politique alimentaire ?

L'équipe de Vivre en Ville vous offre une gamme variée de services pour mettre l'alimentation au cœur de la collectivité.

Exemples de mandats possibles :

- réaliser un diagnostic du système alimentaire local : production, transformation, distribution, consommation, valorisation, etc.
- analyser l'accessibilité des commerces alimentaires par les modes de transport actifs et collectifs
- identifier et renforcer les circuits de distribution alimentaire de proximité
- évaluer le potentiel de développement de l'agriculture urbaine et périurbaine
- concevoir un plan d'agriculture urbaine ou périurbaine



**POUR PLUS DE DÉTAILS : [VIVREENVILLE.ORG/ALIMENTATION](http://VIVREENVILLE.ORG/ALIMENTATION)**

## 3 FORMULES PROPOSÉES

**CONFÉRENCE** ▶ 45 à 60 minutes suivies d'une période de questions

**ATELIER DE FORMATION** ▶ 2 à 5 heures ponctuées de questions et discussions/débats

**ATELIER DE MISE EN ŒUVRE** ▶ 3 à 7 heures sur un projet précis ou un plan en élaboration

### ATELIERS

#### METTRE L'ALIMENTATION AU CŒUR DES COLLECTIVITÉS QUÉBÉCOISES

- **Atelier de formation** présentant les cinq ingrédients des villes nourricières et les éléments clés pour la mise en place d'une stratégie alimentaire locale
- Des exemples inspirants ancrés dans la réalité nord-américaine

#### CRÉER VOTRE COLLECTIVITÉ NOURRICIÈRE

- **Atelier de mise en œuvre** conçu sur mesure pour votre territoire
- Adaptation de la démarche pour élaborer une stratégie alimentaire locale spécifique à votre milieu
- Approche interactive mettant à contribution les compétences diversifiées de l'équipe de Vivre en Ville



### CONFÉRENCES

#### VERS DES SYSTÈMES ALIMENTAIRES DE PROXIMITÉ

- Les enjeux du système alimentaire actuel
- L'approche des systèmes alimentaires de proximité
- Les stratégies gagnantes et des exemples d'initiatives intégrées

#### DE L'AGRICULTURE URBAINE À L'URBANISME AGRICOLE

- Un gradient d'interventions pour intégrer la production alimentaire aux milieux de vie
- Des outils à mettre à profit : planification, zonage, soutien aux acteurs, concertation, etc.
- Des études de cas inspirantes

#### MISE EN PLACE D'UN JARDIN PARTAGÉ OU D'UNE FORÊT NOURRICIÈRE

- Démarrer et animer un projet collectif
- Les grandes étapes de réalisation
- Les facteurs de réussite

#### INFRASTRUCTURES ET LOGISTIQUE POST-RÉCOLTE

- Conserver les fruits et légumes locaux et rallonger leur période de disponibilité
- Au-delà des techniques, la logistique et les infrastructures
- Modes d'organisation et de gestion

## POUR UNE PROPOSITION ADAPTÉE À VOS BESOINS

**AMÉLIE CASTAING**, Responsable Formations | [amelie.castaing@vivreenville.org](mailto:amelie.castaing@vivreenville.org) | 514.394.1125 #209

Communiquez avec nous ou visitez notre site Internet pour plus de détails : [vivreenville.org/formation](http://vivreenville.org/formation)

Les activités d'accompagnement et de formation ainsi que les publications associées ont été conçues dans le cadre du projet Stratégies collectivités viables, grâce au soutien et à l'appui financier des partenaires suivants :



[info@vivreenville.org](mailto:info@vivreenville.org) | [twitter.com/vivreenville](https://twitter.com/vivreenville) | [facebook.com/vivreenville](https://facebook.com/vivreenville)

#### ■ QUÉBEC

CENTRE CULTURE ET ENVIRONNEMENT  
FRÉDÉRIC BACK  
870, avenue De Salaberry, bureau 311  
Québec (Québec) G1R 2T9  
T. 418.522.0011

#### ■ MONTRÉAL

MAISON DU DÉVELOPPEMENT DURABLE  
50, rue Ste-Catherine Ouest, bureau 480  
Montréal (Québec) H2X 3V4  
T. 514.394.1125

#### ■ GATINEAU

200-A, boulevard Saint-Joseph  
Gatineau (Québec) J8Y 3W9  
T. 819.205.2053



**VIVRE EN VILLE**  
la voie des collectivités viables

# CHANGEMENTS CLIMATIQUES

ACTIVITÉS À L'INTENTION DES MUNICIPALITÉS

## RÉALISER LA TRANSITION ÉNERGÉTIQUE ET S'ADAPTER AUX CHANGEMENTS CLIMATIQUES

- **Quelles stratégies adopter** pour réduire le bilan carbone de nos collectivités ?
- **Comment adapter les milieux de vie** aux effets des changements climatiques ?
- **Comment impliquer les acteurs** et les citoyens pour faire évoluer les pratiques ?

### ACCOMPAGNEMENT

Votre municipalité veut devenir un chef de file de la lutte contre les changements climatiques ? Vous voulez réduire les émissions de votre collectivité, tout en améliorant la qualité des milieux de vie ? Polyvalente, rigoureuse et engagée, l'équipe de Vivre en Ville peut vous accompagner, de la concertation des acteurs à la mise en œuvre d'une vision grâce aux outils de planification.

Notre offre d'accompagnement vise notamment à vous permettre de :

- élaborer une vision pour lutter et s'adapter aux changements climatiques dans les différents milieux de vie de votre territoire
- adapter vos politiques municipales et vos documents d'urbanisme à vos objectifs de réduction des émissions de GES
- identifier et mettre en œuvre des actions climatiques permettant de réduire durablement le bilan carbone des transports
- identifier les conditions gagnantes pour assurer l'acceptabilité sociale des projets de transformation urbaine contribuant à lutter contre les changements climatiques

### CONSEIL

Votre MRC, votre municipalité ou votre arrondissement veut se doter d'une stratégie pour lutter et s'adapter aux changements climatiques ? Vous souhaitez intégrer des mesures d'adaptation aux changements climatiques à la planification de votre quartier ?

L'équipe de Vivre en Ville vous offre une gamme variée de services pour mettre la lutte et l'adaptation aux changements climatiques au cœur des décisions d'aménagement.

Exemples de mandats possibles :

- spatialiser les émissions de GES en transport pour identifier les milieux les plus faiblement émetteurs, puis étudier le potentiel de consolidation de ces derniers
- élaborer un concept de requalification, consolidation ou densification urbaine permettant de réduire les émissions de GES d'une collectivité
- réaliser un diagnostic des impacts de la localisation des activités sur le territoire en matière d'émissions de GES



**POUR PLUS DE DÉTAILS : [VIVREENVILLE.ORG/CHANGEMENTS-CLIMATIQUES](http://VIVREENVILLE.ORG/CHANGEMENTS-CLIMATIQUES)**

## CONTACTEZ-NOUS POUR OBTENIR UNE OFFRE DE SERVICE

**DAVID PARADIS**, Directeur - Accompagnement | [david.paradis@vivreenville.org](mailto:david.paradis@vivreenville.org) | 418.522.0011 #3113  
Communiquez avec nous pour plus de détails : [vivreenville.org/conseil-et-accompagnement](http://vivreenville.org/conseil-et-accompagnement)



# 3 FORMULES PROPOSÉES

**CONFÉRENCE** ▶ 45 à 60 minutes suivies d'une période de questions

**ATELIER DE FORMATION** ▶ 2 à 5 heures ponctuées de questions et discussions/débats

**ATELIER DE MISE EN ŒUVRE** ▶ 3 à 7 heures sur un projet précis ou un plan en élaboration

## ATELIERS

### VERS UNE CROISSANCE RÉPARATRICE ■ NOUVEAUTÉ ■

- **Atelier de formation** détaillant six étapes pour intégrer la réduction des émissions en transport à la planification
- Une approche qui met à profit le développement pour compléter les milieux de vie existants et y réduire le bilan carbone en transport

### DE MEILLEURES VILLES POUR UN MEILLEUR CLIMAT

- **Atelier de formation** présentant 5 stratégies et 25 actions à combiner pour une croissance urbaine à faible impact climatique
- Des exemples inspirants ancrés dans la réalité nord-américaine

### SAISIR LES OCCASIONS POUR RÉDUIRE LES ÉMISSIONS DE GAZ À EFFET DE SERRE

- **Atelier de mise en œuvre** conçu sur mesure pour votre territoire
- Adaptation de la démarche pour élaborer une stratégie de localisation à faible impact climatique
- Approche interactive mettant à contribution les compétences diversifiées de l'équipe de Vivre en Ville

## CONFÉRENCES

### POUR UNE CROISSANCE URBAINE À FAIBLE IMPACT CLIMATIQUE

Une approche adaptée au contexte québécois

- Viser le plus faible impact climatique
- Consolider et réparer les secteurs propices à un bilan carbone soutenable
- Les cobénéfices de la lutte contre les changements climatiques

### CHANGER DE DIRECTION DANS LE TRANSPORT DES PERSONNES, POUR RÉDUIRE LA DÉPENDANCE AU PÉTROLE

- L'approche Éviter/Transférer/Améliorer
- Un choix stratégique pour le Québec
- Aménager durablement le territoire

### MUNICIPALITÉS AMIES DU CLIMAT : DES ACTIONS STRUCTURANTES POUR RÉDUIRE LE BILAN CARBONE EN TRANSPORT

- Rôle et responsabilités des municipalités dans la lutte contre les changements climatiques
- Vers une démarche d'action climatique basée sur la science et à l'écoute de la collectivité
- Les interventions sur l'aménagement du territoire



## POUR UNE PROPOSITION ADAPTÉE À VOS BESOINS

**AMÉLIE CASTAING**, Responsable Formations | [amelie.castaing@vivreenville.org](mailto:amelie.castaing@vivreenville.org) | 514.394.1125 #4409  
Communiquez avec nous ou visitez notre site Internet pour plus de détails : [vivreenville.org/formation](http://vivreenville.org/formation)

Les outils et les activités d'accompagnement et de formation ont été élaborés dans le cadre des projets Stratégies collectivités viables, Oui dans ma cour! et Municipalités amies du climat, avec l'appui notamment des partenaires suivants :



[info@vivreenville.org](mailto:info@vivreenville.org) | [twitter.com/vivreenville](https://twitter.com/vivreenville) | [facebook.com/vivreenville](https://facebook.com/vivreenville)

#### ■ QUÉBEC

CENTRE CULTURE ET ENVIRONNEMENT  
FRÉDÉRIC BACK  
870, avenue De Salaberry, bureau 311  
Québec (Québec) G1R 2T9  
T. 418.522.0011

#### ■ MONTRÉAL

MAISON DU DÉVELOPPEMENT DURABLE  
50, rue Ste-Catherine Ouest, bureau 480  
Montréal (Québec) H2X 3V4  
T. 514.394.1125

#### ■ GATINEAU

200-A, boulevard Saint-Joseph  
Gatineau (Québec) J8Y 3W9  
T. 819.205.2053



**VIVRE EN VILLE**  
la voie des collectivités viables

# CONSTRUIRE AVEC LE CLIMAT

## STRATÉGIES POUR UN IMMOBILIER DURABLE ET RÉSILIENT

- **Comment lutter et s'adapter** aux changements climatiques dans un projet immobilier résidentiel ?
- **Comment diminuer** la vulnérabilité des bâtiments et de leurs occupants aux effets des changements climatiques ?
- En tant que municipalité, **comment guider** les développeurs immobiliers résidentiels vers des projets de lutte et adaptation aux changements climatiques ?

## ACCOMPAGNEMENT

**Polyvalente, rigoureuse et engagée, l'équipe de Vivre en Ville peut accompagner :**

### Les développeurs immobiliers

Vous voulez améliorer votre projet immobilier résidentiel grâce à des mesures de lutte et d'adaptation aux changements climatiques, mais vous ne savez pas par où commencer ?

L'équipe de Vivre en Ville peut notamment vous aider à :

- mieux intégrer votre projet dans son contexte urbanistique et ainsi en tirer profit pour s'adapter aux changements climatiques ;
- identifier et surmonter les contraintes et les défis empêchant votre projet de réduire ses émissions de gaz à effet de serre et de s'adapter aux changements climatiques ;
- trouver des solutions de lutte et d'adaptation aux changements climatiques qui soient pertinentes, efficaces, sans surcoût global pour votre projet, et qui soient une plus-value pour votre clientèle.

### Les municipalités

Vous souhaitez concilier le développement immobilier résidentiel et vos objectifs municipaux de lutte et d'adaptation aux changements climatiques ?

L'équipe de Vivre en Ville peut notamment vous aider à :

- identifier les potentiels d'amélioration de votre territoire et les acteurs à mobiliser ;
- définir des balises à respecter par les développeurs immobiliers résidentiels sur l'ensemble de votre territoire ou pour un secteur spécifique ;
- renforcer votre réglementation municipale et vos outils de planification avec des mesures ambitieuses et réalistes d'encadrement du développement immobilier résidentiel.



**POUR PLUS DE DÉTAILS : [CONSTRUIREAVECLECLIMAT.ORG](http://CONSTRUIREAVECLECLIMAT.ORG) ET [VIVREENVILLE.ORG](http://VIVREENVILLE.ORG)**

## CONTACTEZ-NOUS POUR OBTENIR UNE OFFRE DE SERVICE

**DAVID PARADIS**, directeur – Accompagnement | [david.paradis@vivreenville.org](mailto:david.paradis@vivreenville.org) | 418.522.0011 #3113  
Communiquez avec nous pour plus de détails : [vivreenville.org/conseil-et-accompagnement](http://vivreenville.org/conseil-et-accompagnement)

# 4 FORMULES PROPOSÉES

**INTERVENTIONS** ▶ 5 à 15 minutes lors d'un événement de réseautage

**CONFÉRENCE** ▶ 45 à 60 minutes suivies d'une période de questions

**ATELIER DE FORMATION** ▶ 2 à 5 heures ponctuées de questions et discussions/débats

**ATELIER DE MISE EN ŒUVRE** ▶ 3 à 7 heures sur un projet précis

## ATELIERS

### Stratégies immobilières pour lutter et s'adapter aux changements climatiques

- **Atelier de formation** présentant comment mieux comprendre pourquoi et comment agir à l'échelle d'un projet immobilier résidentiel:
  - ▶ des projets québécois inspirants;
  - ▶ un panorama de mesures simples et efficaces pour passer à l'action en tant que développeur immobilier.

### Orientations municipales pour des bâtiments résidentiels durables et des milieux de vie résilients

- **Atelier de formation** définissant quels leviers peuvent être utilisés pour conduire le développement immobilier résidentiel à intégrer davantage de mesures de lutte et d'adaptation aux changements climatiques:
  - ▶ des projets et développeurs immobiliers québécois inspirants;
  - ▶ les enjeux fréquemment rencontrés par les municipalités.



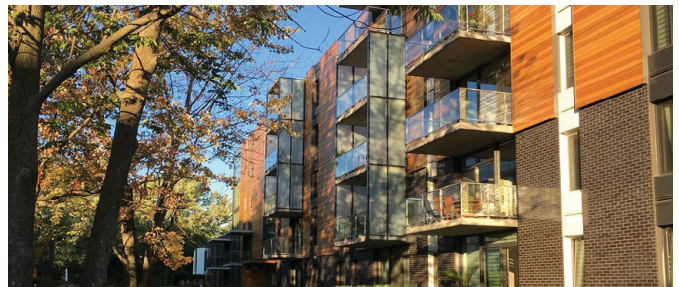
## CONFÉRENCES

### Développeurs immobiliers: solutions de lutte et d'adaptation aux changements climatiques à destination des populations vulnérables

- Quels liens entre les changements climatiques au Québec et le secteur immobilier?
- Comment réduire la vulnérabilité des occupants d'un bâtiment aux effets des changements climatiques;
- Les bonnes pratiques québécoises et les mesures à prendre.

### Municipalités: comment faire émerger des projets immobiliers résidentiels qui contribuent à la lutte contre les changements climatiques et à la résilience des milieux de vie?

- Quels liens entre les changements climatiques au Québec, le secteur immobilier et le développement de milieux de vie viables?
- Les pratiques de développeurs immobiliers inspirantes;
- Comment les traduire en orientations concrètes pour une municipalité.



## POUR UNE PROPOSITION ADAPTÉE À VOS BESOINS

**AMÉLIE CASTAING**, responsable Formations | [amelie.castaing@vivreenville.org](mailto:amelie.castaing@vivreenville.org) | 514.394.1125 #4409  
 Communiquez avec nous ou visitez notre site Internet pour plus de détails : [vivreenville.org/formation](http://vivreenville.org/formation)

Les activités d'accompagnement et de formation ainsi que la plateforme web associée ont été conçues avec le soutien et l'appui financier des partenaires suivants :

Financé par / Funded by



Environnement et  
Changement climatique Canada

Environment and  
Climate Change Canada

Le projet Construire avec le climat est financé en partie par le Fonds vert dans le cadre du Plan d'action 2013-2020 sur les changements climatiques du gouvernement du Québec et par le Fonds d'action pour le climat du gouvernement du Canada.

[info@vivreenville.org](mailto:info@vivreenville.org) | [twitter.com/vivreenville](https://twitter.com/vivreenville) | [facebook.com/vivreenville](https://facebook.com/vivreenville)

### ■ QUÉBEC

CENTRE CULTURE ET ENVIRONNEMENT  
FRÉDÉRIC BACK  
870, avenue De Salaberry, bureau 311  
Québec (Québec) G1R 2T9  
T. 418.522.0011

### ■ MONTRÉAL

MAISON DU DÉVELOPPEMENT DURABLE  
50, rue Ste-Catherine Ouest, bureau 480  
Montréal (Québec) H2X 3V4  
T. 514.394.1125

### ■ GATINEAU

200-A, boulevard Saint-Joseph  
Gatineau (Québec) J8Y 3W9  
T. 819.205.2053

## SOUTENEZ LE DÉVELOPPEMENT DE COLLECTIVITÉS VIABLES AU QUÉBEC EN ÉTANT MEMBRE DE VIVRE EN VILLE

Soutenir Vivre en Ville, c'est appuyer le développement des collectivités viables partout au Québec, en plus de nous aider à poursuivre notre mission et nos activités.

L'urgence d'agir maintenant contre les changements climatiques et l'adaptation à leurs conséquences commande de poursuivre, plus que jamais, notre engagement au service de l'essor de collectivités viables. Votre appui permettra à Vivre en Ville de continuer d'interpeller et d'outiller les citoyens, les décideurs et les professionnels pour améliorer nos milieux de vie.

### En soutenant Vivre en Ville, vous :

- + Démontrez votre engagement envers les principes des collectivités viables ;
- + Encouragez la participation des décideurs, professionnels et citoyens dans le développement de milieux de vie de qualité, prospères et favorables au bien-être de tous ;
- + Contribuez à la pérennité d'une organisation essentielle au débat public sur les enjeux des collectivités viables (protection du territoire agricole et naturel, financement du transport collectif, acceptabilité sociale de la densité, politique nationale d'aménagement du territoire, droits des piétons, etc.).

Pour accomplir ce travail, nous avons besoin de votre appui. Nous vous invitons donc à renouveler votre adhésion pour nous aider à contribuer au développement de collectivités viables partout au Québec.

En plus d'appuyer notre travail, être membre vous permet de bénéficier de rabais sur l'ensemble de nos produits et événements, de participer à nos assemblées générales annuelles, de vous présenter aux élections du conseil d'administration et de recevoir nos nouvelles chaque mois.

Pour devenir membre :  
[vivreenville.org/devenir-membre/](http://vivreenville.org/devenir-membre/)



[info@vivreenville.org](mailto:info@vivreenville.org) | [www.vivreenville.org](http://www.vivreenville.org) | [twitter.com/vivreenville](https://twitter.com/vivreenville) | [facebook.com/vivreenville](https://facebook.com/vivreenville)

### ■ QUÉBEC

CENTRE CULTURE ET ENVIRONNEMENT  
FRÉDÉRIC BACK

870, avenue De Salaberry, bureau 311  
Québec (Québec) G1R 2T9

T. 418.522.0011

### ■ MONTRÉAL

MAISON DU DÉVELOPPEMENT DURABLE

50, rue Ste-Catherine Ouest, bureau 480  
Montréal (Québec) H2X 3V4

T. 514.394.1125

### ■ GATINEAU

200-A, boulevard Saint-Joseph  
Gatineau (Québec) J8Y 3W9

T. 819.205.2053