

COLLOQUE « VIVRE EN VILLE »  
MONTREAL - 6 & 7 octobre 2021

## **IMAGINER ET PARTAGER DES ABRIS OUVERTS**

ERIC DANIEL-LACOMBE

Architecte DPLG, Professeur TPCAU (HDR) à l'Ecole Nationale Supérieure d'Architecture de Paris-la-Villette  
Directeur de la Chaire  
« Nouvelles urbanités face aux Risques Naturels : des abris-ouverts »

T. 06 80 06 89 42  
[EDL@EDL-ARCHITECTE.COM](mailto:EDL@EDL-ARCHITECTE.COM)  
[WWW.EDL-ARCHITECTE.COM](http://WWW.EDL-ARCHITECTE.COM)



An aerial photograph of a town, likely Romorantin, showing a mix of residential buildings, green spaces, and a river. The town is surrounded by dense green trees, and a river flows through the lower right portion of the image. The sky is clear and blue.

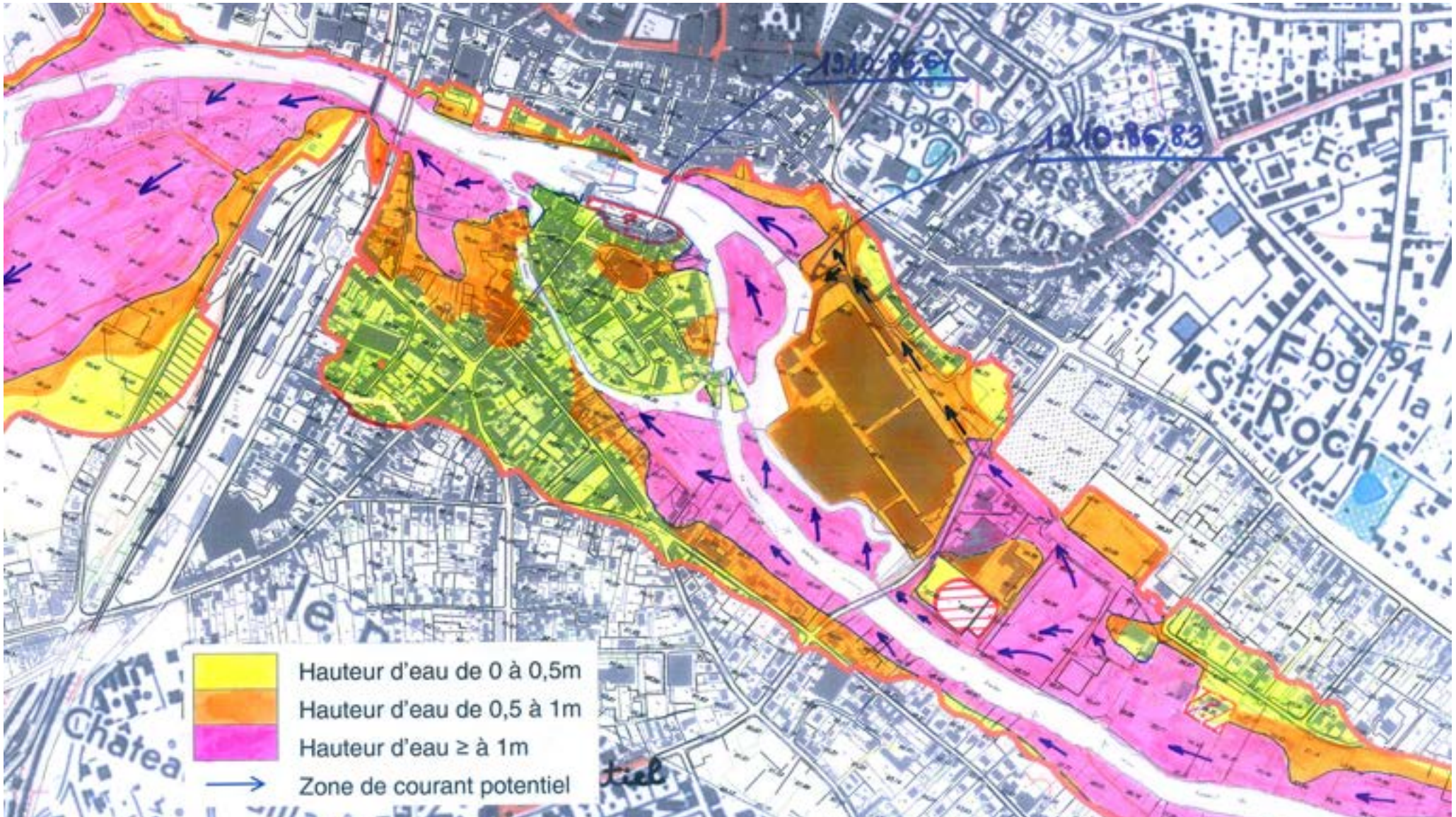
# **LA METAMORPHOSE DE L'USINE MATRA A ROMORANTIN**

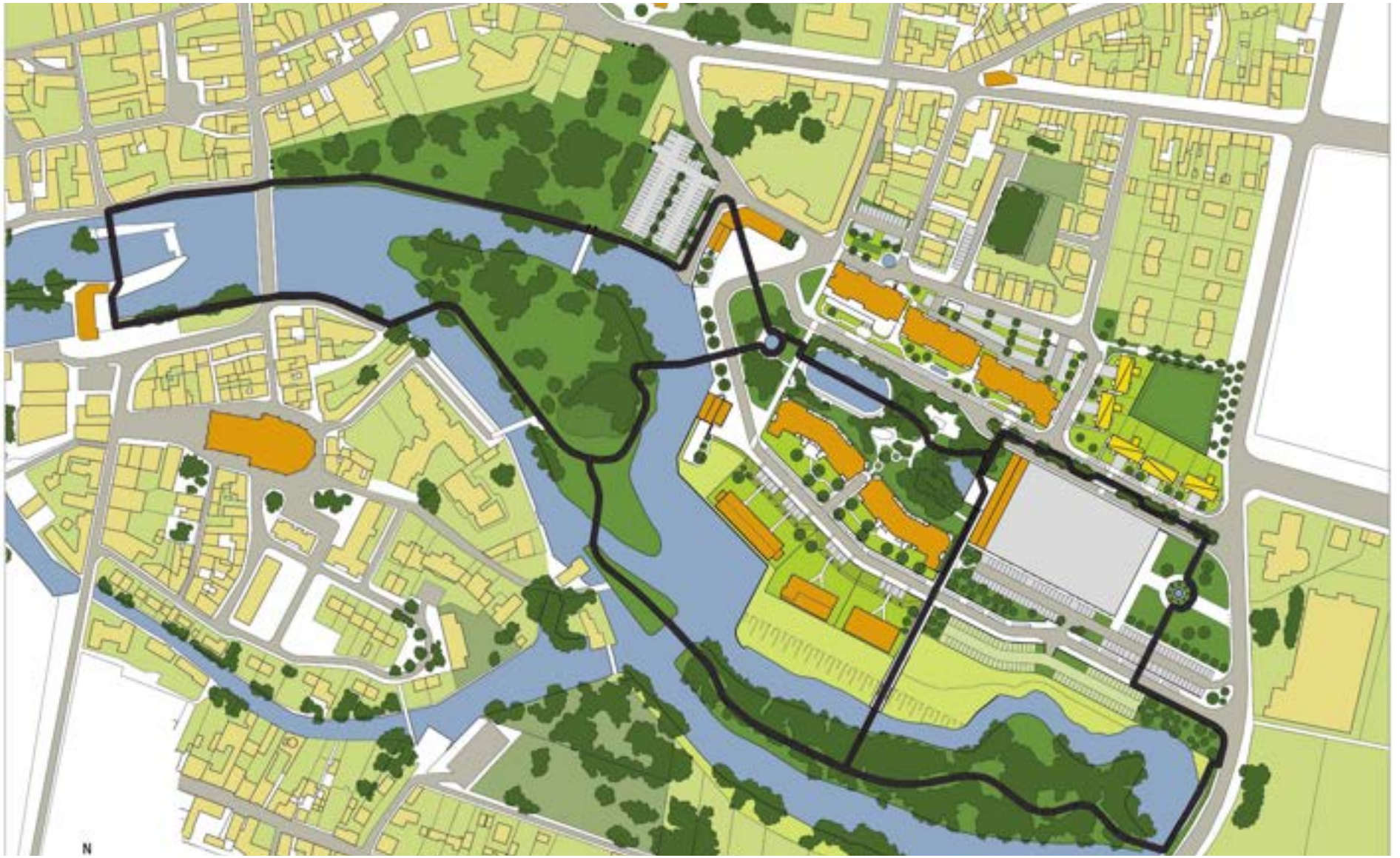
**LE NOUVEAU CENTRE-VILLE COMME UN AFFLUENT  
TEMPORAIRE DE LA RIVIERE**

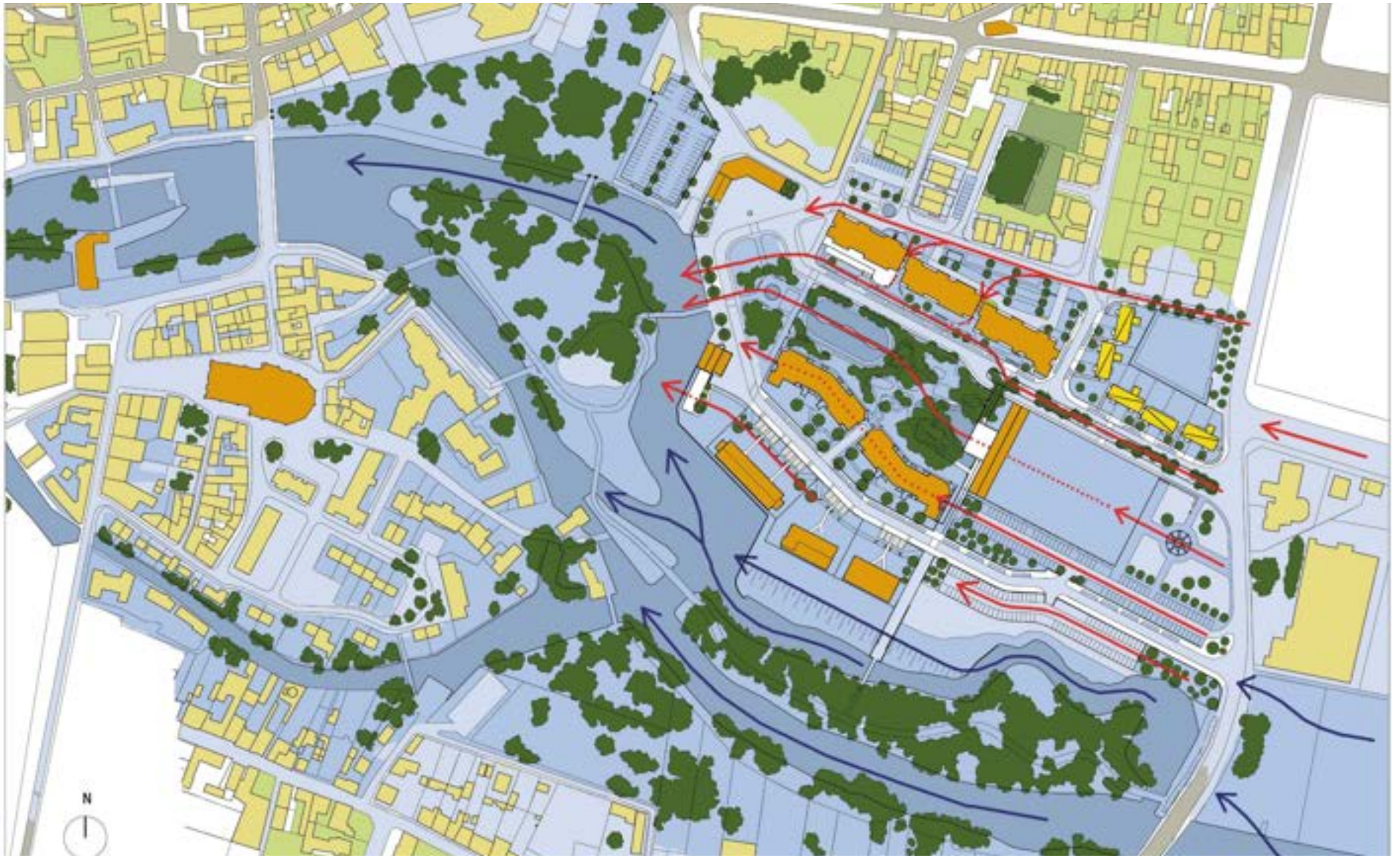
ERIC DANIEL-LACOMBE  
ARCHITECTE

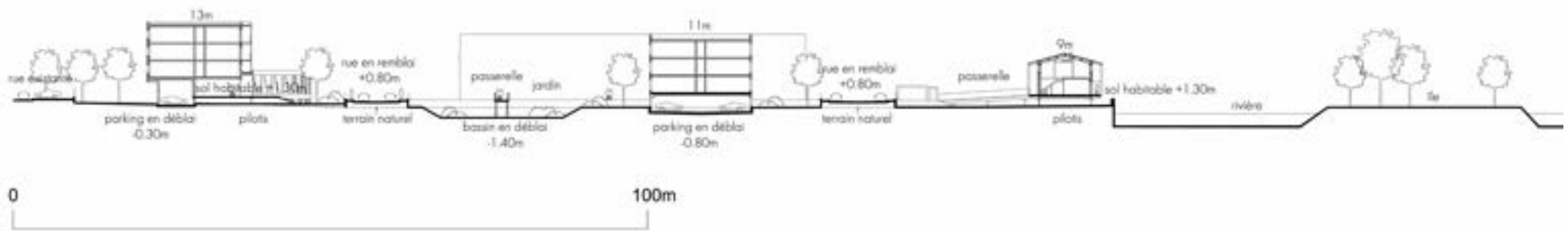
T. 06 80 06 89 42  
[EDL@EDL-ARCHITECTE.COM](mailto:EDL@EDL-ARCHITECTE.COM)  
[WWW.EDL-ARCHITECTE.COM](http://WWW.EDL-ARCHITECTE.COM)



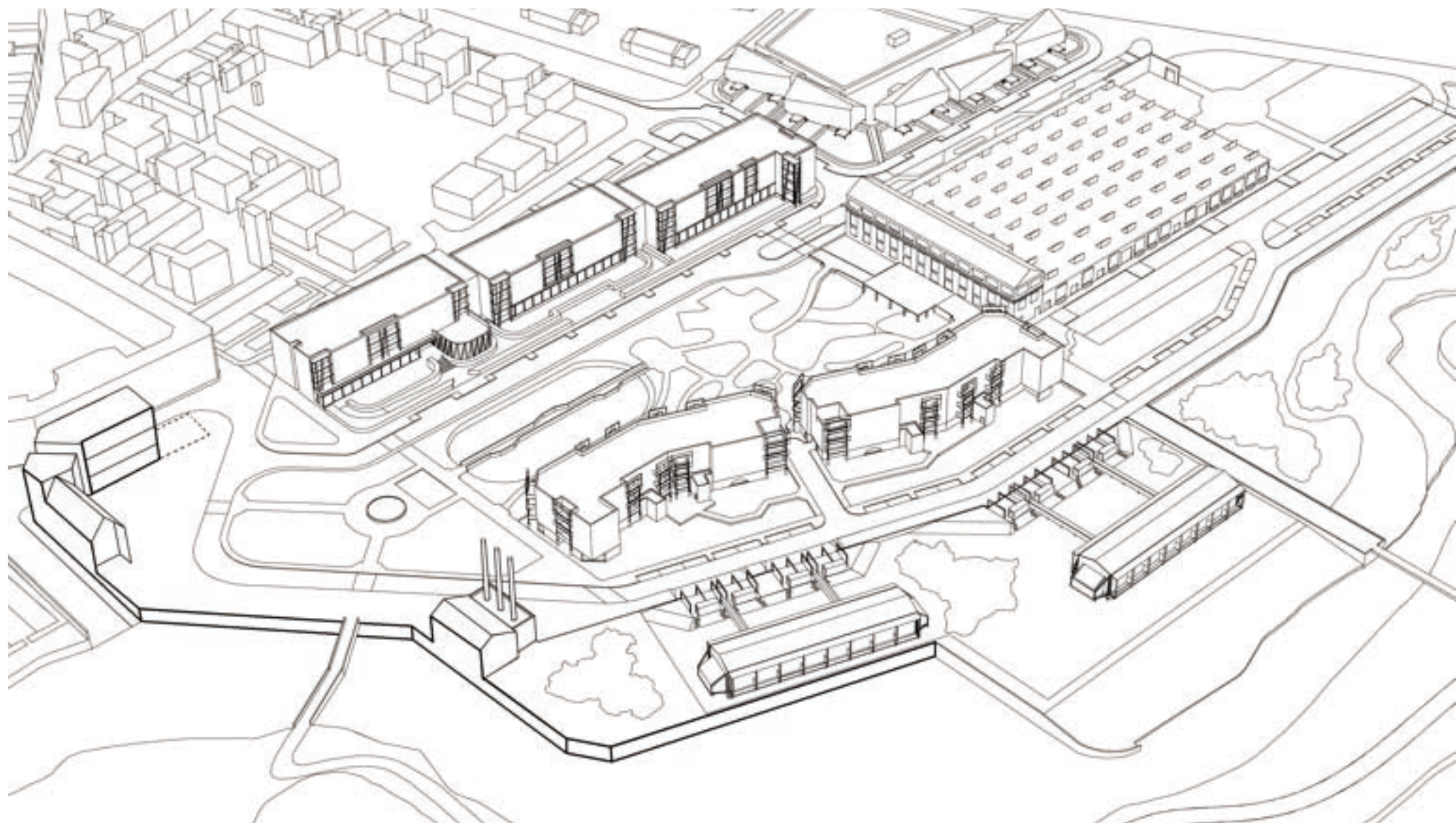




































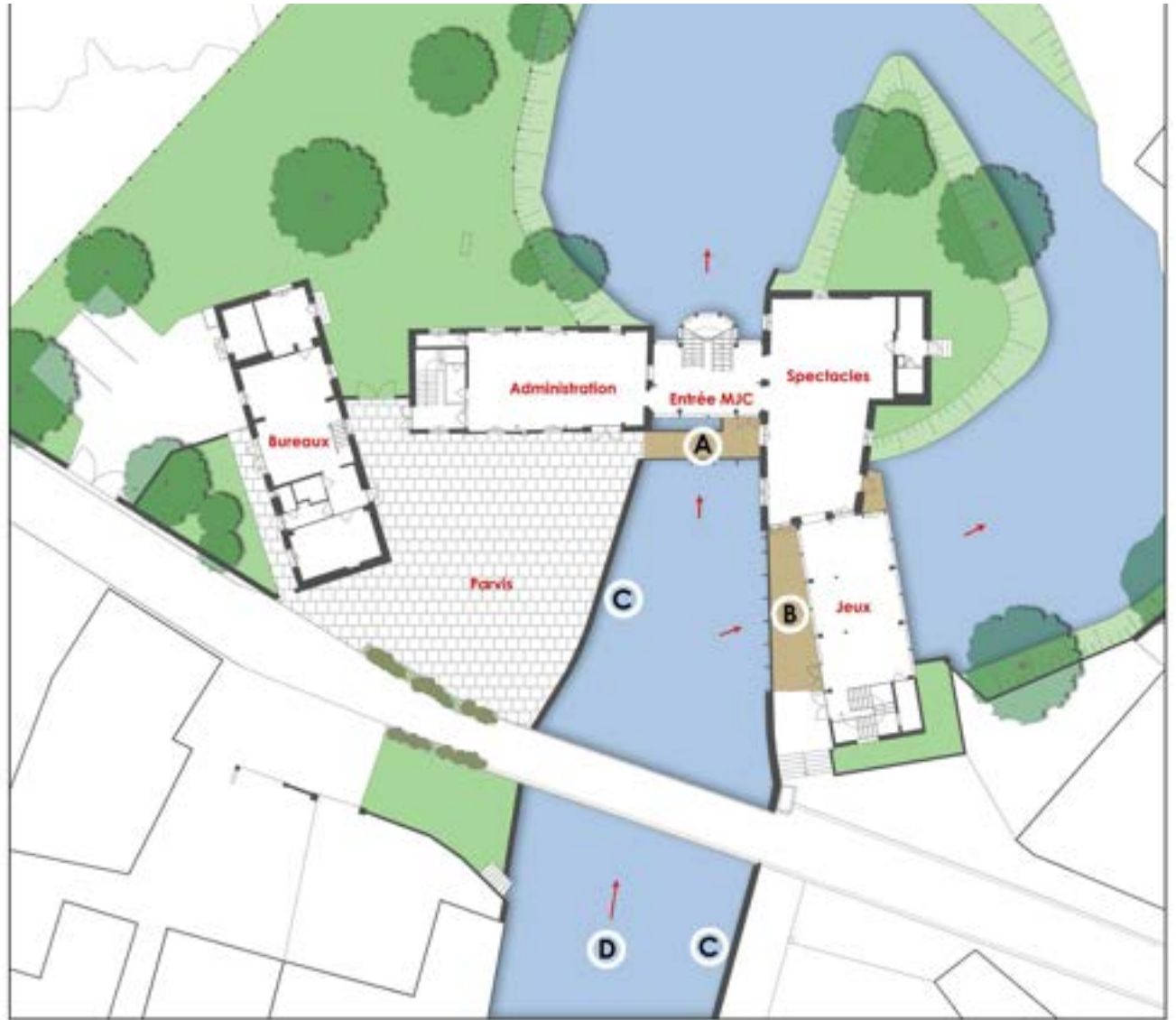


## LA REHABILITATION DE LA MJC A ROMORANTIN

CONSTRUIRE AUTREMENT APRES L'INONDATION  
UNE METAMORPHOSE DE LA MJC

ERIC DANIEL-LACOMBE  
ARCHITECTE

T. 06 80 06 89 42  
[EDL@EDL-ARCHITECTE.COM](mailto:EDL@EDL-ARCHITECTE.COM)  
[WWW.EDL-ARCHITECTE.COM](http://WWW.EDL-ARCHITECTE.COM)























An aerial photograph of a city, likely Mandelieu-la-Napoule, showing a mix of residential and commercial buildings, a river, and green spaces. The image is used as a background for the text.

## **REDUIRE LA VULNERABILITE A MANDELIEU-LA-NAPOULE (06)**

**LES VERGERS - UN CENTRE COMMERCIAL  
UN QUARTIER - UNE ROUTE - UN GOLF - UN PORT**

ERIC DANIEL-LACOMBE  
ARCHITECTE

T. 06 80 06 89 42  
[EDL@EDL-ARCHITECTE.COM](mailto:EDL@EDL-ARCHITECTE.COM)  
[WWW.EDL-ARCHITECTE.COM](http://WWW.EDL-ARCHITECTE.COM)






  
**COMMUNE DE  
MANDELIU-LA-NAPOULE**  
 PLAN DE PREVENTION DES RISQUES  
 NATURELS PREVISIBLES RELATIFS  
 AUX INONDATIONS  
 PIRESE & CONSULTANCE  
 100 rue de la République - 06100 Mandelieu-la-Napoule  
 04 93 88 10 00  


## Légende


### Administratif


 Limite communale

### Modélisation hydraulique

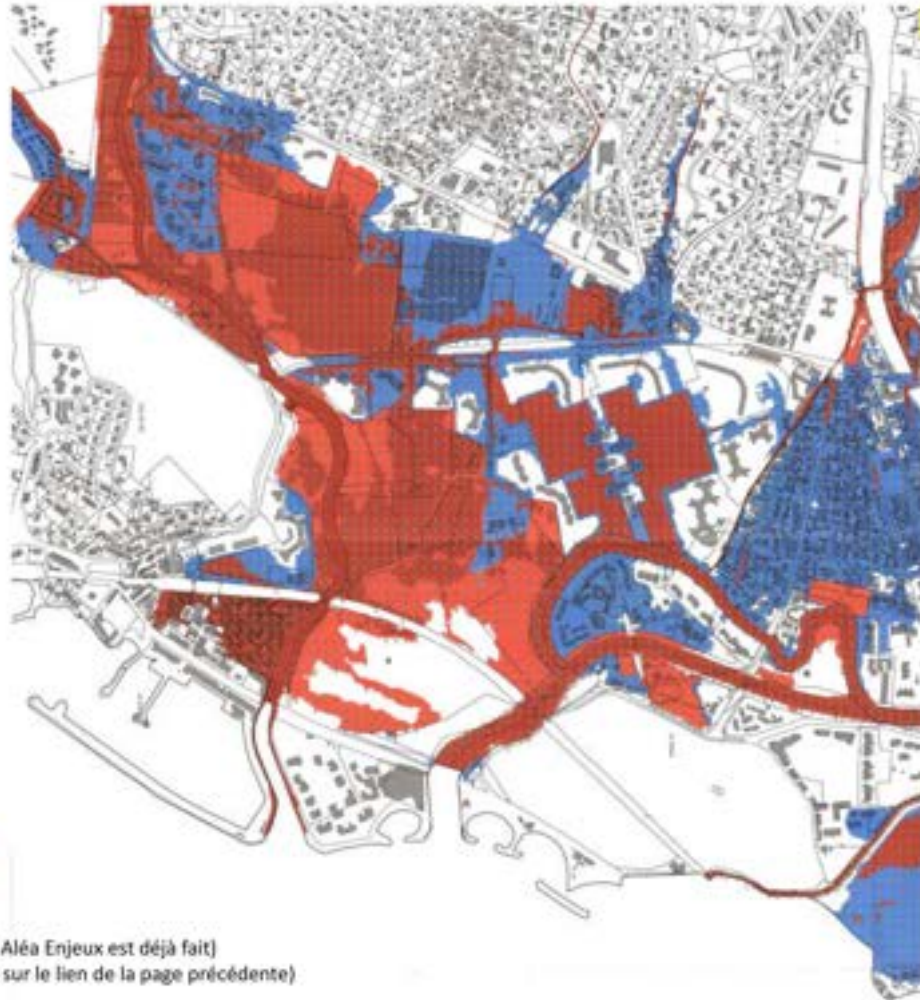
- Cotes d'inondation (mNGF)

### Zonage réglementaire

 Bande de sécurité en arrière de digue (R1)

 Vallons sur lesquels s'applique le R0

| ALÉA | Aléa fort<br>Aléa faible à moyen | ENJEUX |                   |    |
|------|----------------------------------|--------|-------------------|----|
|      |                                  | ZPPU   | Zones vulnérables |    |
|      |                                  | AV     | AS                | CS |
|      |                                  |        |                   |    |
|      |                                  |        |                   |    |



C'est une carte de **zonage du risque** (le croisement Aléa Enjeux est déjà fait)  
**Version PPRI 2020** en concertation (téléchargeable sur le lien de la page précédente)



|  |                                |   |            |
|--|--------------------------------|---|------------|
|  | Mandelieu-la-Napoule<br>06 210 | <b>2</b> Ville de Mandelieu ESR, Espace Stratégique de Requalification<br>———— périmètre ESR Ba | 10.05.2021 |
|--|--------------------------------|---|------------|

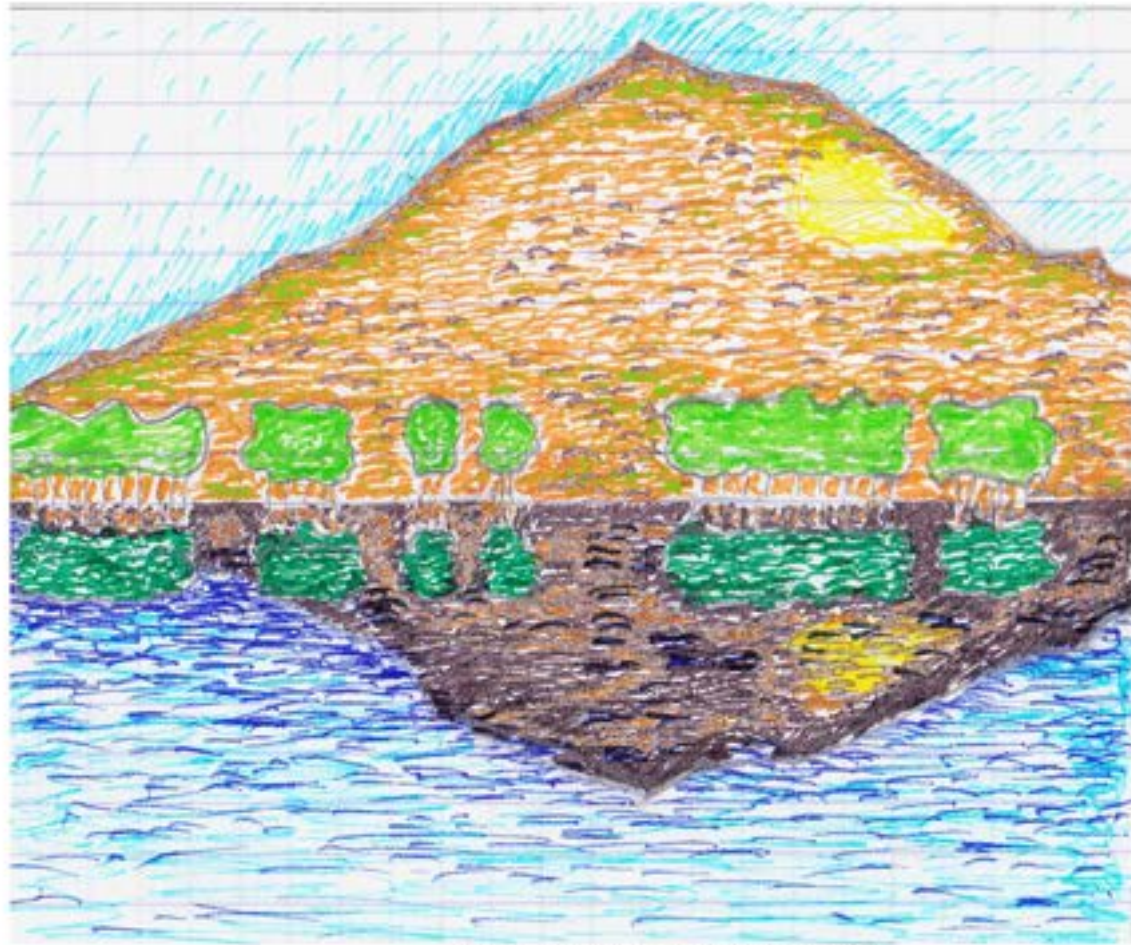


Mandelieu-la-Napoule  
06 210

④ PLAN d'ensemble (PROJETS)

10.05.2021





le Mont San Peyre se reflétant dans le lac











Iaques en régulation naturelle

discontinuité entre débordement du Riou et débordement de la Siagne

passerelle à enlever et à relocaliser ?

continuité hydraulique entre le Riou et la Siagne

berges à désartificialiser

réduction du remblai parking pour faciliter la sortie de l'eau



Mandelieu-la-Napoule  
06 210

15 le Golf - PROJET

10.05.2021



le quai de la napoule submergé



Le Golf détruit

Mandelieu-la-Napoule  
06 210

16 Référence Inondations

10.05.2021





0 10 50m

Mandelieu-la-Napoule  
06 210

18 le bas quartier, la Napoule - zoom état actuel

10.05.2021

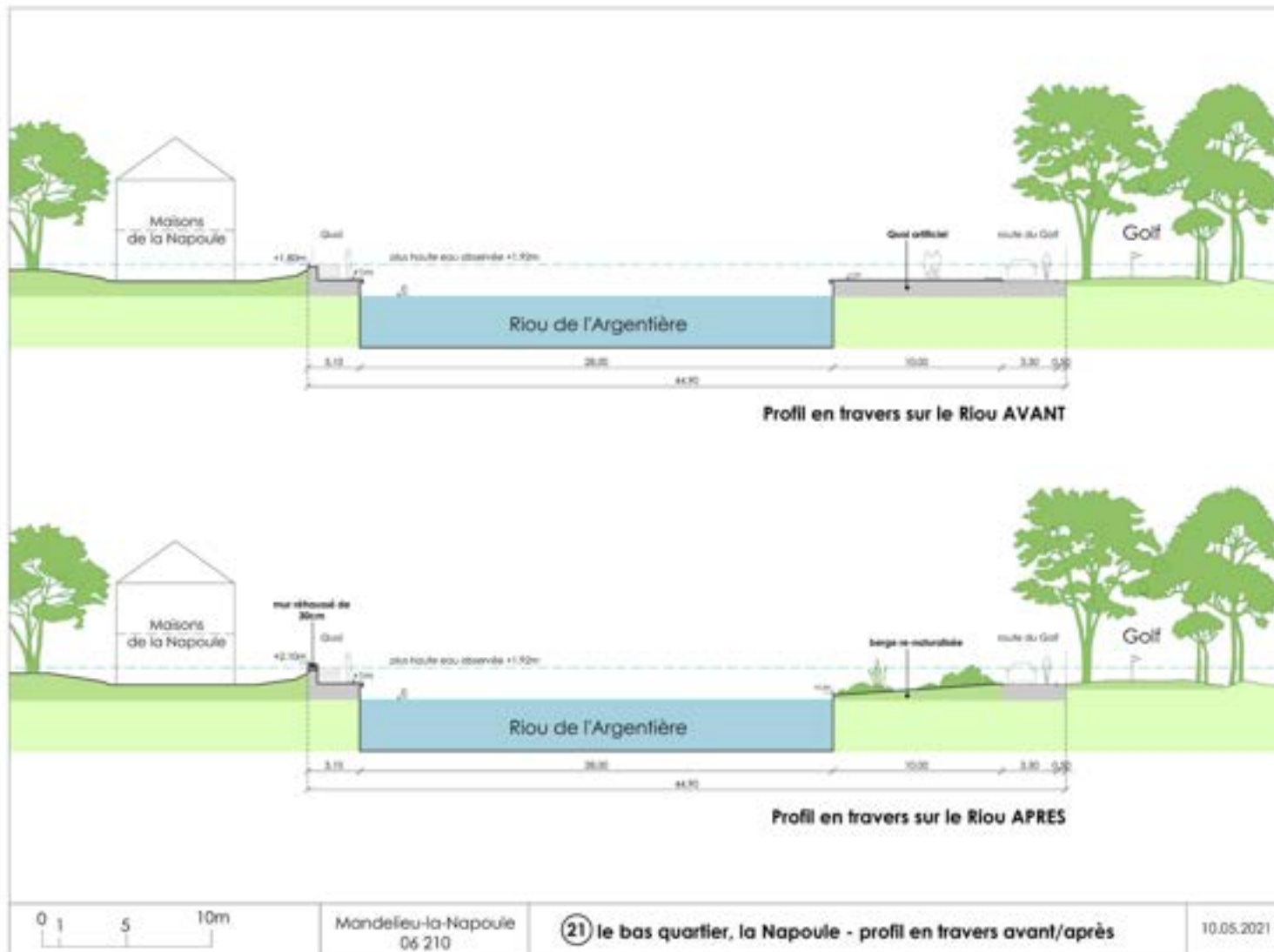




**Le Riou au début du XXe**



**le Port en 1969**









## ERIC DANIEL-LACOMBE

Architecte DPLG, Professeur TPCAU (HDR) à l'Ecole Nationale Supérieure d'Architecture de  
Paris-la-Villette

Directeur de la Chaire

« Nouvelles urbanités face aux Risques Naturels : des abris-ouverts »

T. 06 80 06 89 42

[EDL@EDL-ARCHITECTE.COM](mailto:EDL@EDL-ARCHITECTE.COM)

[WWW.EDL-ARCHITECTE.COM](http://WWW.EDL-ARCHITECTE.COM)