

# PLACE DES FLEURS-DE-MACADAM

CONCEPTION: NIPPAYSAGE ET EXP



# ANALYSES CONTEXTE



- Lieu stratégique pour l'implantation d'un nouveau parc;
- Rareté de parcs et d'espaces verts significatifs dans le secteur;
- Secteur élargi comprend surtout de petits parcs avec aires de jeu pour enfants.

## LÉGENDE

-  Place des Fleurs-de-Macadam
-  Place publique Grand parc urbain
-  Parc de petite à moyenne dimension
-  Parc avec aire de jeu
-  Jardin communautaire
-  Lieu d'activité ou de service
-  Patrimoine religieux
-  Théâtre et salle de spectacles
-  École et garderie

# PRÉMISSE

## CRÉER UN WATER SQUARE

- Changement de paradigme dans la manière de gérer les eaux de pluie dans la ville;
- Problématique actuelle: lors de fortes précipitations, refoulement des eaux sur la chaussée et les trottoirs paralysant les circulations véhiculaires et piétonnes.
- Solution 1: Dévier les eaux vers les espaces végétalisés afin de bénéficier de leur capacité à retenir l'eau au niveau du sol et à l'infiltrer. Ceci consiste en la biorétention.
- Solution 2: Célébrer la pluie et la rendre visible dans les espaces publics en permettant la rétention temporaire d'eau sur les surfaces minérales.
- Résultat: valorisation du cycle de l'eau et réduction de la pression faite sur le réseau pluvial de la ville.

### PROBLÉMATIQUE



### SOLUTION 1: biorétention



### SOLUTION 2: rétention en surface minéralisée



# ESQUISSE AMÉNAGEMENT PROPOSÉ

44 %  
DE LA SURFACE DU SITE  
EST VÉGÉTALISÉE  
(50 % SI L'ON SE BASE  
SUR L'ASSIETTE  
ACTUELLE DU SITE  
INCLUANT LES  
TROTTOIRS)



## LÉGENDE

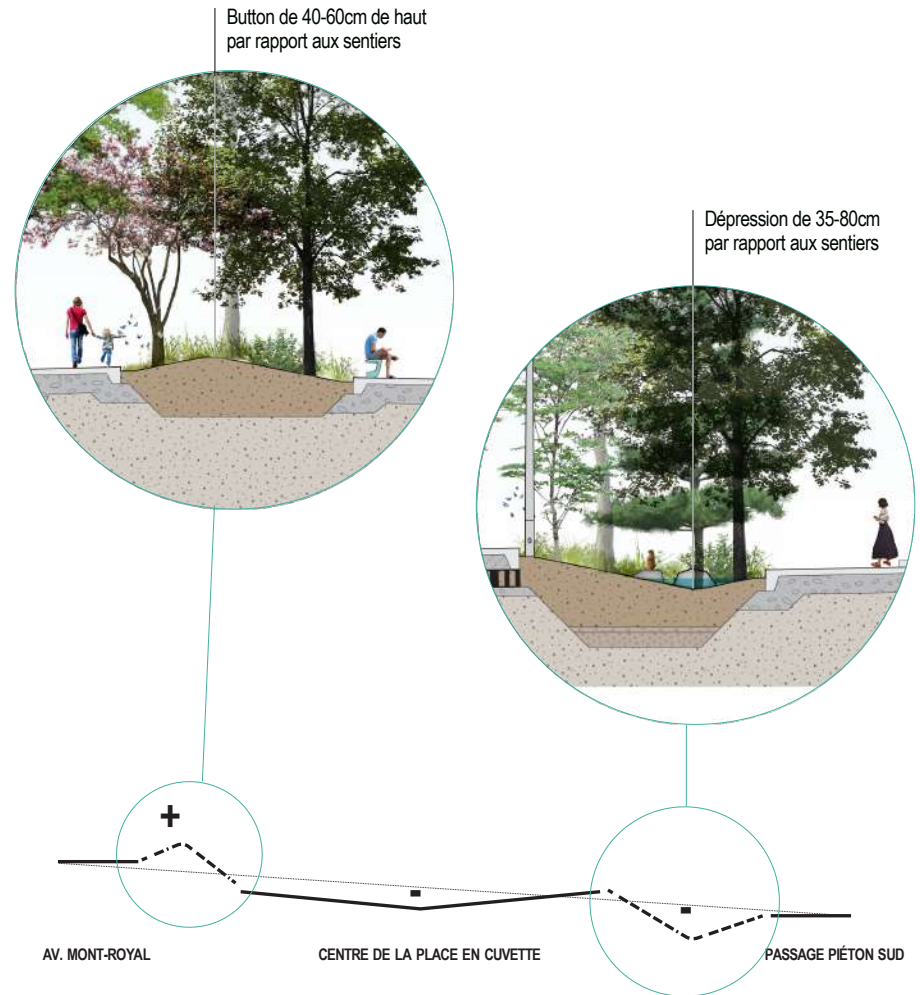
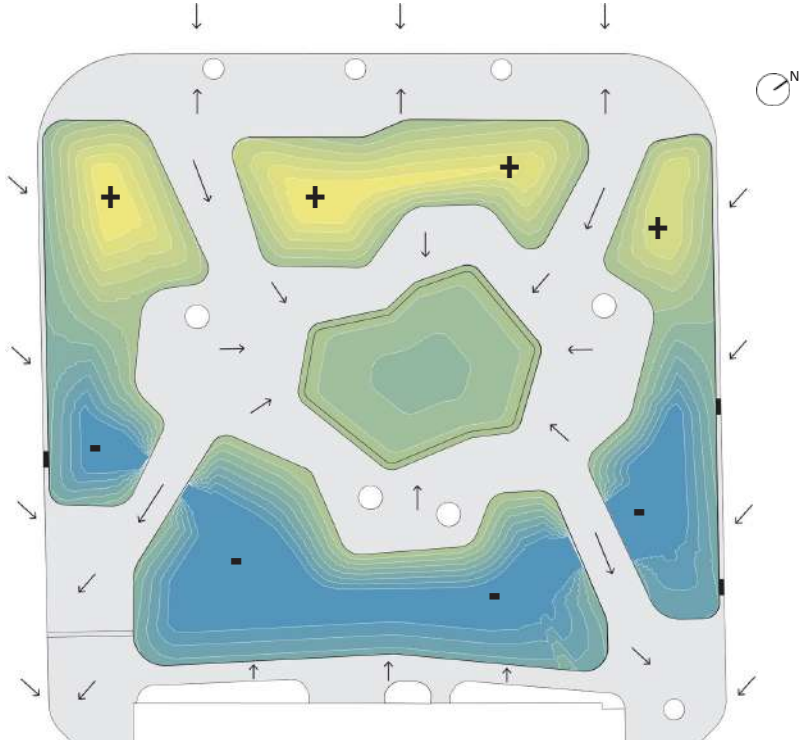
-  Arbre feuillu existant
-  Arbre feuillu proposé Arbre
-  conifère proposé
-  Arbre feuillu multitronc proposé
-  Fosse de plantation mixte
-  Fosse de plantation de vivaces
-  Galets de rivière
-  Grosse roche avec ou sans buses de jet de bruite
-  Banc signature avec et sans dossier
-  Chaise longue signature
-  Panier à rebuts et recyclage
-  Fontaine à boire
-  Support à vélos (2 places) Mât
-  aiguille avec projecteurs
-  Regard/puisard Panneau d'interprétation

ÉCHELLE 1:300

# NIVELLEMENT ET GESTION DES EAUX

## PRINCIPES DE NIVELLEMENT

- Pente globale vers le sud;
- Le centre de la place suit la forme d'une cuvette et est relié aux trottoirs à l'aide de pentes douces;
- Des boutons végétalisés cintent le nord de la place;
- Des aires de biorétention cintent le sud de la place.



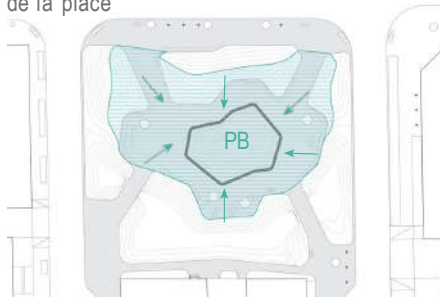


# NIVELLEMENT ET GESTION DES EAUX PRINCIPE DU "WATER SQUARE"

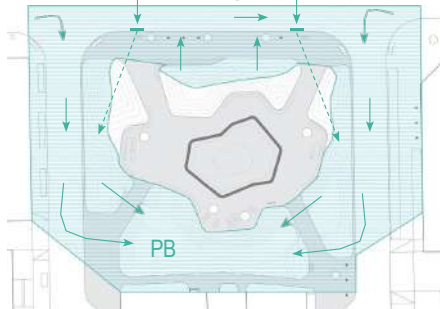
- Gestion *in situ* des eaux de ruissellement en provenance de la place et des rues adjacentes;
- Volonté de rendre visible et accessible l'eau de pluie;
- Place résiliente et changeante au fil des intempéries.

## BASSINS DE CAPTATION

BASSIN 01: eaux de ruissellement du centre de la place

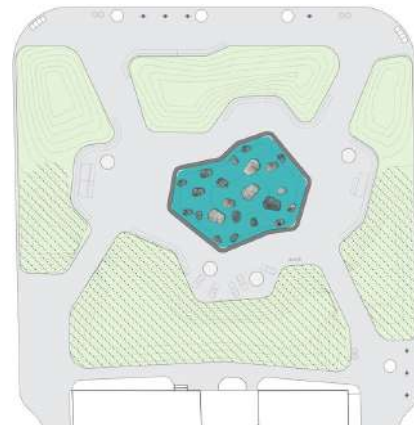


BASSIN 02: eaux de ruissellement des rues limitrophes et des aires végétalisées de la place



## RÉTENTION D'EAU EN SURFACE SELON LES RÉCURRENCES DE PLUIE

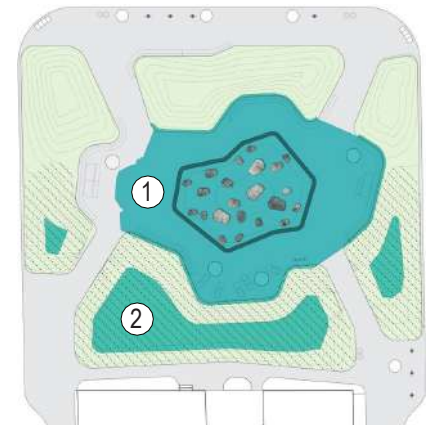
PLUIE DE RÉCURRENCE 5-10 ANS



PLUIE DE RÉCURRENCE 25 ANS

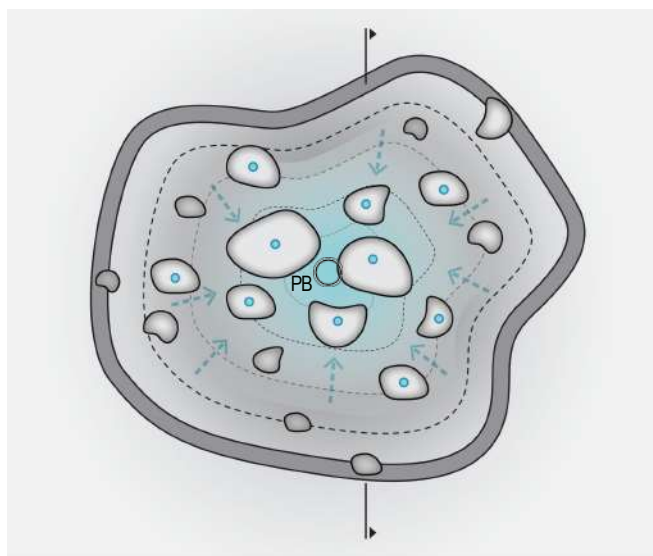


PLUIE DE RÉCURRENCE 100 ANS



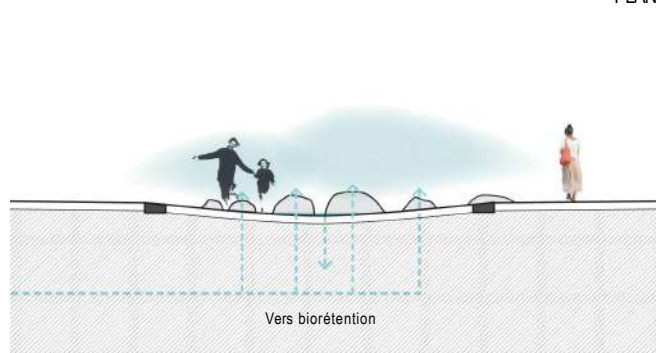
# ESQUISSE FONCTIONNEMENT DE L'ESPACE CENTRAL

## MODE BRUINE



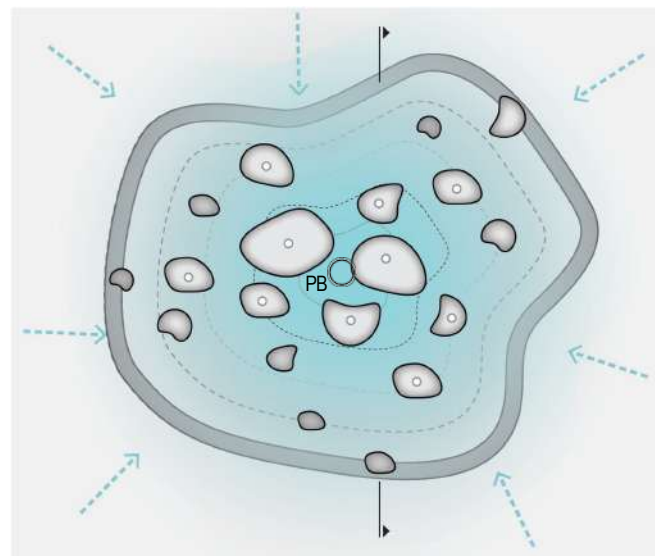
PLAN

- Jets de brume intégrés aux roches et alimentés par l'eau de l'aqueduc;
- Suit une séquence programmée d'activation;
- Intelligent: activés en fonction de la température ambiante et désactivés lors d'une pluie détectée.



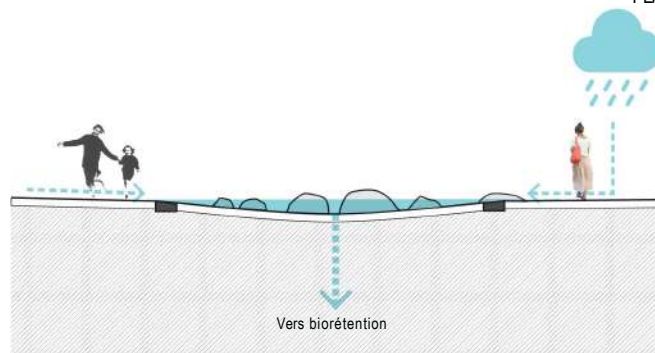
COUPE

## MODE RÉTENTION DES EAUX DE PLUIE



PLAN

- Eau de pluie dirigée vers le centre ou elle s'accumule en surface;
- Hauteur maximale de 300 mm;
- Eau de pluie drainée à l'intérieur de 48 h.



COUPE

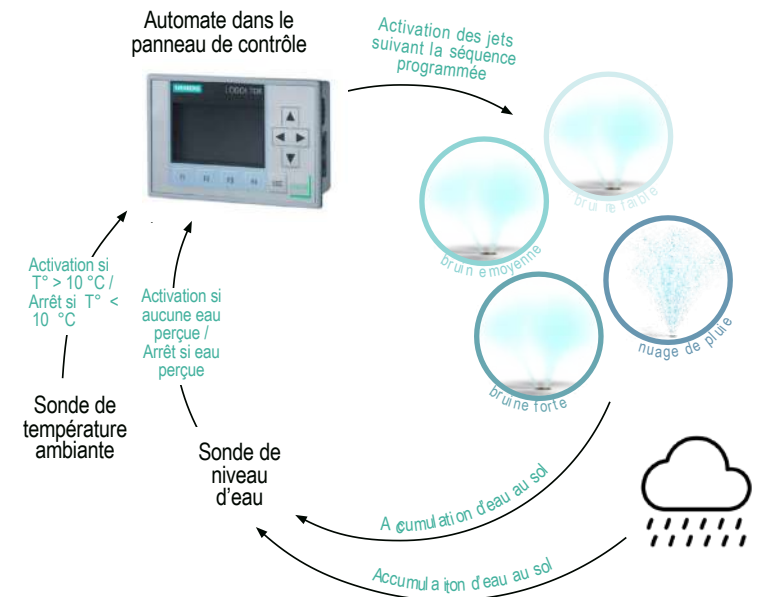
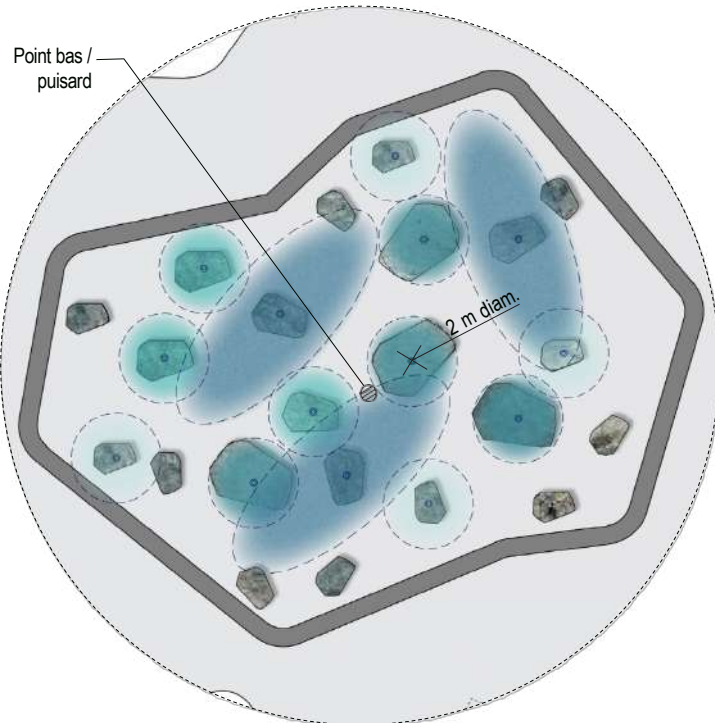
# MATÉRIAUX ET ÉQUIPEMENTS

## JETS DE BRUINE INTÉGRÉS

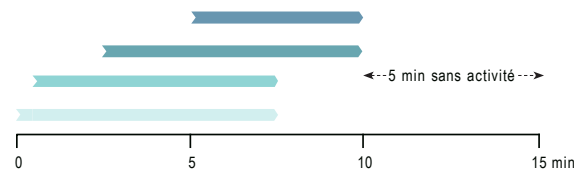
- Animation du cœur de la place par une séquence de jets de brume et de nuage de pluie à faible consommation en eau régulés par des sondes de température et de niveau d'eau;
- Buses intégrées sur le dessus des grosses pierres de rivière.



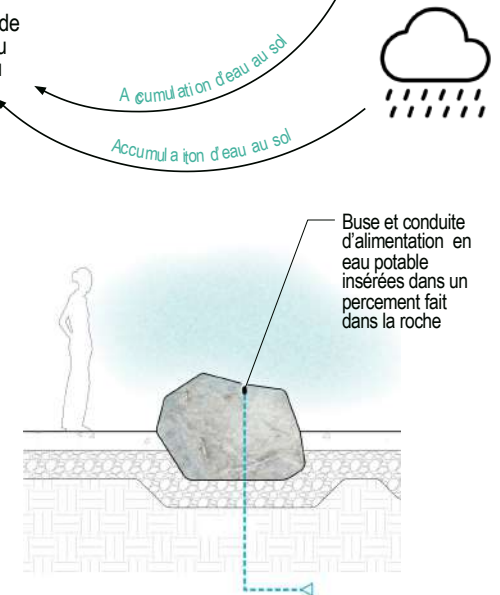
Exemple d'effet de brume, Parc Jean-Drapeau, Montréal



### SÉQUENCE PROPOSÉE POUR JET JETS



- Jet de brume faible
- Jet de brume moyen
- Jet de brume fort
- nuage de pluie

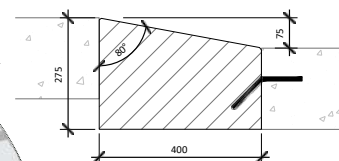
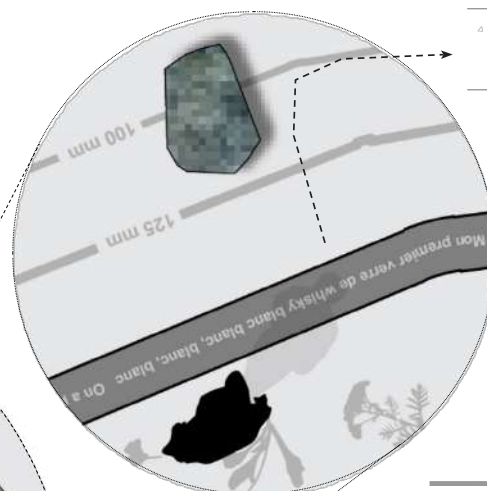




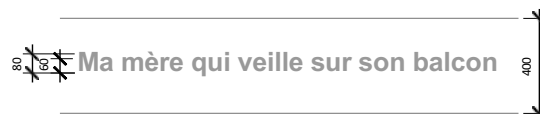
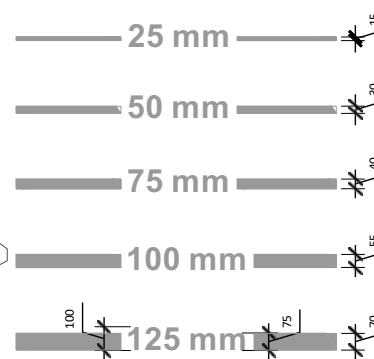
# MATÉRIAUX ET ÉQUIPEMENTS

## SURFACE AU SOL

- Espace central délimité par une bordure de granit sur laquelle sont gravées des paroles de la chanson Les fleurs de Macadam;
- Lignes repères au jet de sable indiquant la hauteur d'accumulation d'eau de pluie au centre.



Police de caractère:  
**ARIAL BOLD**



EXTRAIT CHOISI DE LA CHANSON 'LES FLEURS DE MACADAM' - Jean-Pierre Ferland

Un brin de soleil, six pieds de boucane  
Un escalier en tire-bouchon  
Les voisins d'en haut qui se chicanent  
Ma mère qui veille sur son balcon  
Deux pissenlits, trois cents poubelles  
Enlignés comme mes seize ans  
Et dans leur dos un coin de ruelle  
Mon premier verre de whisky blanc  
Blanc, blanc, blanc

On a poussé à l'ombre des cheminées  
Les pieds dans le mortier  
Le nez dans la boucane  
Moitié cheminée, moitié merisier  
Comme une fleur de macadam

La fantaisie plus grand que la panse On  
rêve d'acheter ces cheminées De s'en  
faire une lorgnette immense  
Pour voir ce qui se passe de l'autre côté  
Comme à chaque jour suffit sa peine  
Frette en hiver, chaude en été  
On se dit ma cour vaut bien la sienne  
Même si ce n'est pas toujours rose bébé  
bé, bé, bé

# PALETTE VÉGÉTALE MÉLANGE POUR BIORÉTENTION



*Dichanthelium clandestinum*



*Iris setosa*



*Ligusticum scoticum*



*Physostegia virginiana*



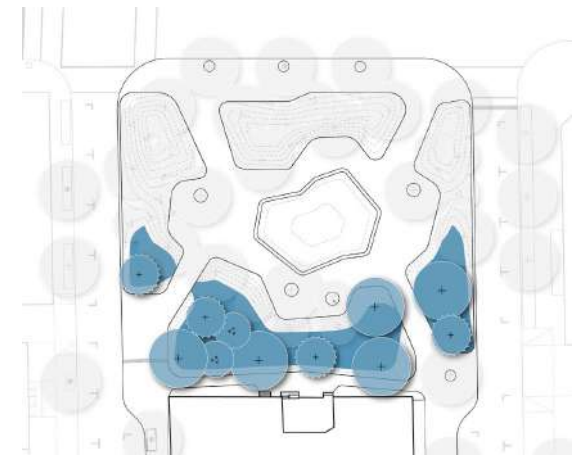
*Aronia melanocarpa*



*Cephalanthus occidentalis*



*Cornus stolonifera*



*Quercus macrocarpa*



*Larix laricina*



*Celtis occidentalis*

Espèces résistantes à des inondations temporaires et ayant une très bonne tolérance aux sels de déglacage.

Mélange de vivaces, d'arbustes et d'arbres feuillus et conifères.

Hauteur moyenne des plantations au sol: 1,5 m



# PALETTE VÉGÉTALE MÉLANGE POUR LISIÈRE



*Anticlea elegans*



*Solidago graminifolia*



*Monarda fistulosa*



*Pycnanthemum tenuifolium*



*Thalictrum pubescens*



*Veronicastrum virginicum*



*Onoclea sensibilis*



*Dryopteris marginalis*



*Ulmus americana* 'Princeton'



*Amelanchier canadensis*



*Alnus incana*

Espèces résistantes à des conditions de sécheresse et à une exposition aux sels de déglacage.

Mélange de vivaces, de fougères et d'arbres feuillus à tronc unique et multitronc.

Hauteur moyenne des plantations au sol: 1 m

# PALETTE VÉGÉTALE

## MÉLANGE POUR MONTICULE ET LITS DE PLANTATION



Anemone canadensis



Agastache foeniculum



Carex pensylvanica



Sanguisorba canadensis



Dryopteris marginalis



Diervilla lonicera



Rhus aromatica 'Grow-Low'



Acer x freemanii 'autumn blaze'



Pinus sylvestris



Picea mariana

Espèces résistantes à la sécheresse et aux conditions urbaines..

Mélange de vivaces, d'arbustes bas, de fougères et d'arbres feuillus et conifères.

Hauteur moyenne des plantations au sol: 1,2 m



















