



MRC de Montmagny

Santé durable

SIGNATURE INNOVATION SANTÉ DURABLE

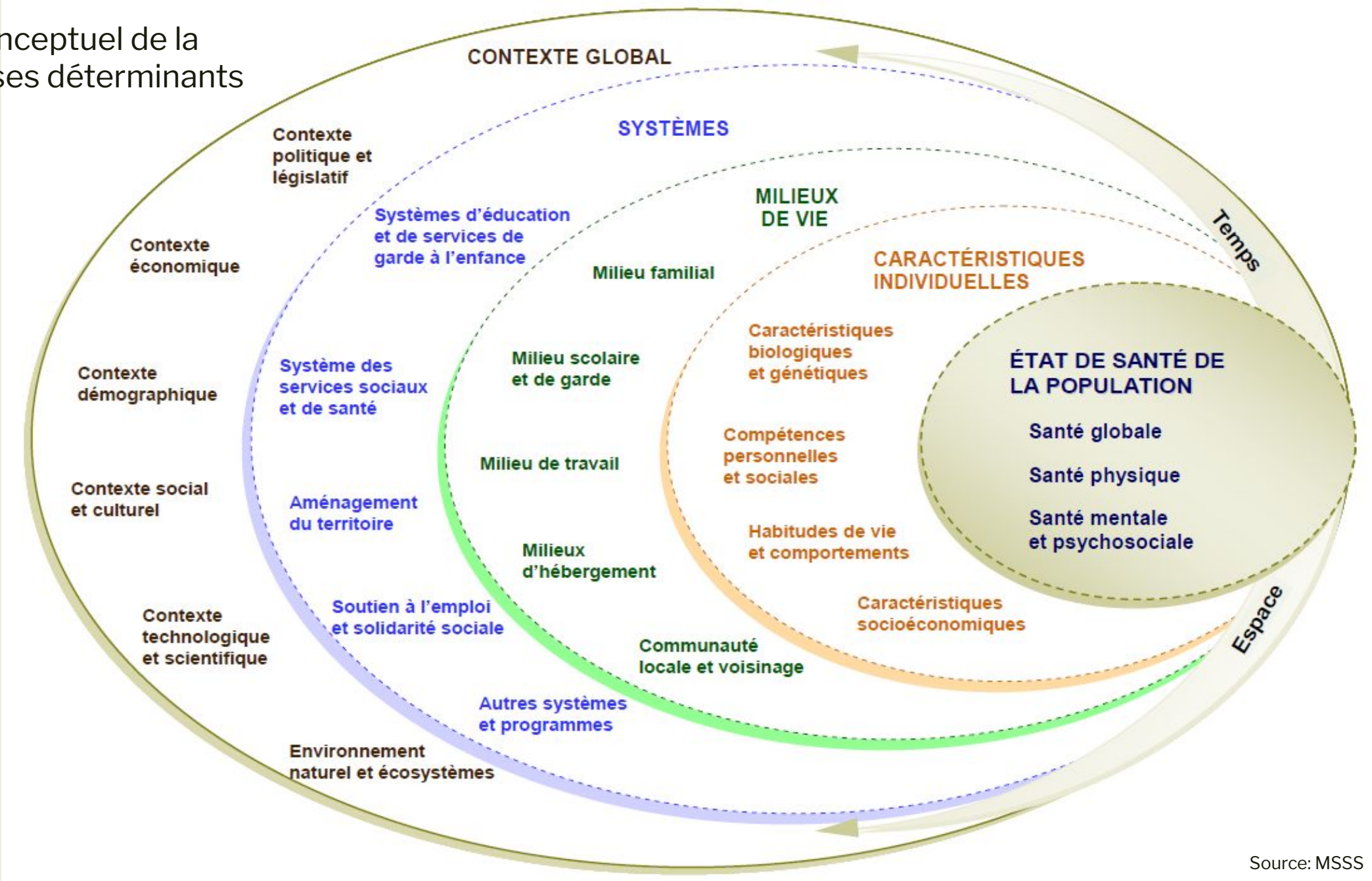
Complexe culturel et sportif en santé
durable MRC de Montmagny

PAR ET POUR LES GENS!

**QU'EST-CE QUE
LA SANTÉ
DURABLE ?**

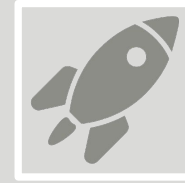
**SA DÉFINITION
ET L'
ÉCOSYSTÈME**

Cadre conceptuel de la santé et ses déterminants



Évaluation d'impact sur la santé dans une perspective de santé durable

Rapport de recommandations
issues des consultations
publiques et de l'expertise de
santé publique



Étude
effectuée en
mars 2020



Objectifs



Conclusion du
rapport

IMPACT POTENTIEL DANS SIX CATÉGORIES DE DÉTERMINANTS SOCIAUX



IMPACT sur la portée du projet

Habitudes de vie

- Alimentation
- Activité physique

Environnement naturel

- Qualité de l'air extérieur
- Qualité de l'air intérieur

Environnement bâti

- Espaces verts aménagés
- Connectivité et sécurité routière
- Stationnement
- Îlots de chaleur urbain
- Bâtiment

Déterminants sociaux

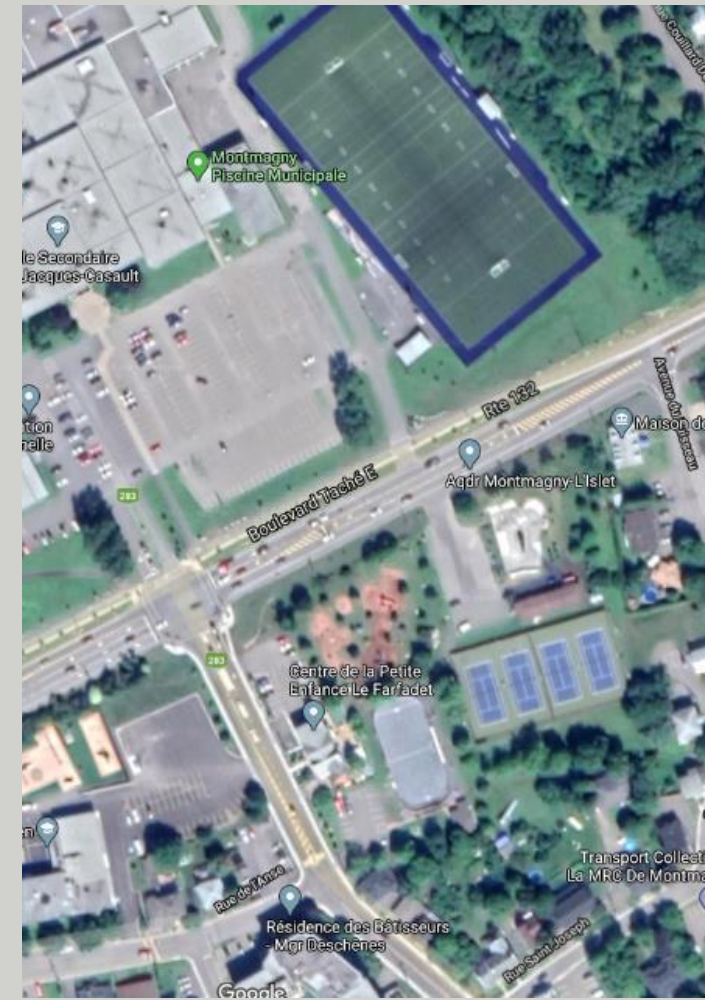
- Liens sociaux
- Loisirs et culture
- Inclusion et équité

Développement économique

- Attractivité de la MRC

Transport

- Transport collectif
- Transport actif
- Sécurité routière



CONNECTIVITÉ ET SÉCURITÉ ROUTIÈRE (PIÉTONS ET CYCLISTES)

- Capacité de se rendre à destination en empruntant le plus court trajet
- Se questionner sur les lieux que les citoyens aimeraient pouvoir fréquenter à partir du centre sportif
- Les déplacements doivent pouvoir se réaliser de façon sécuritaire et agréable par le transport actif

Source:

Une approche en co-construction

Vision globale dimensions d'un modèle socio-économique :



Consultations publiques → 5 grandes tendances

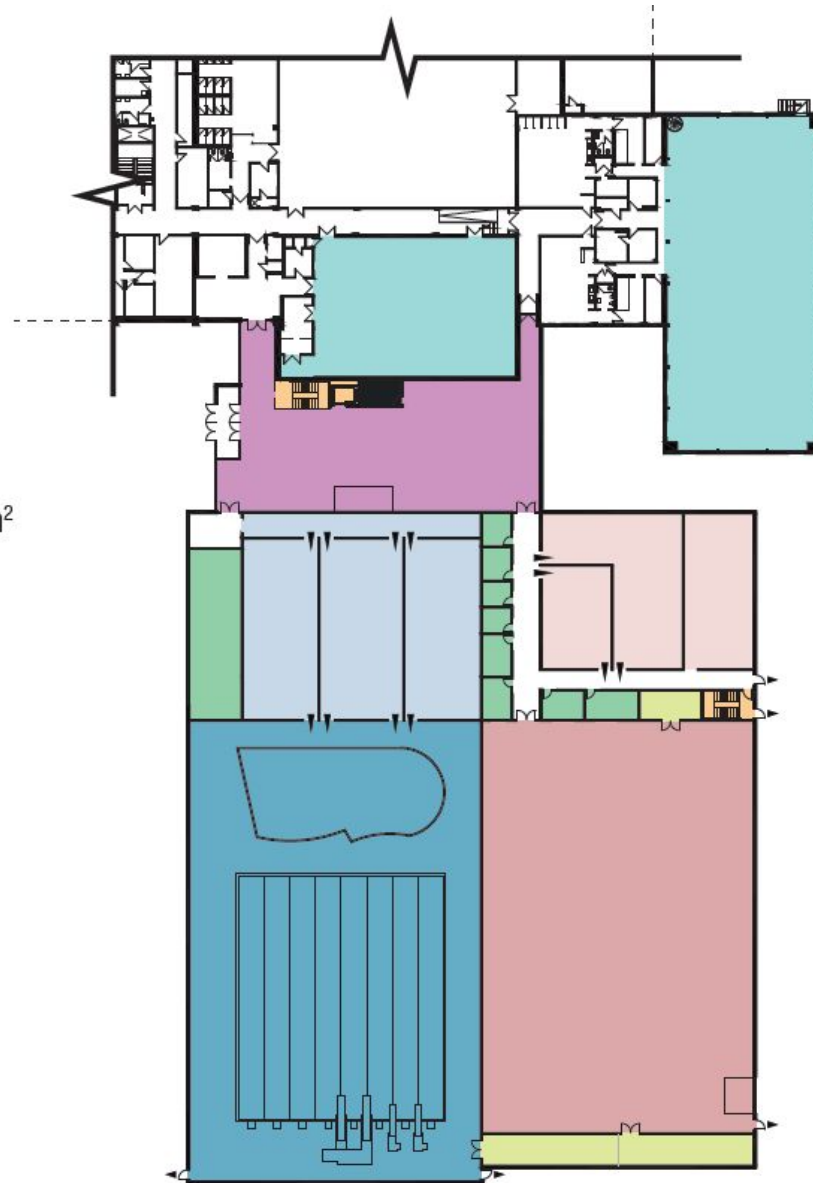
5 Grandes tendances

1. Attractivité
2. Accessibilité
3. Milieux de vie
4. Technologies
5. Lieu multidisciplinaire











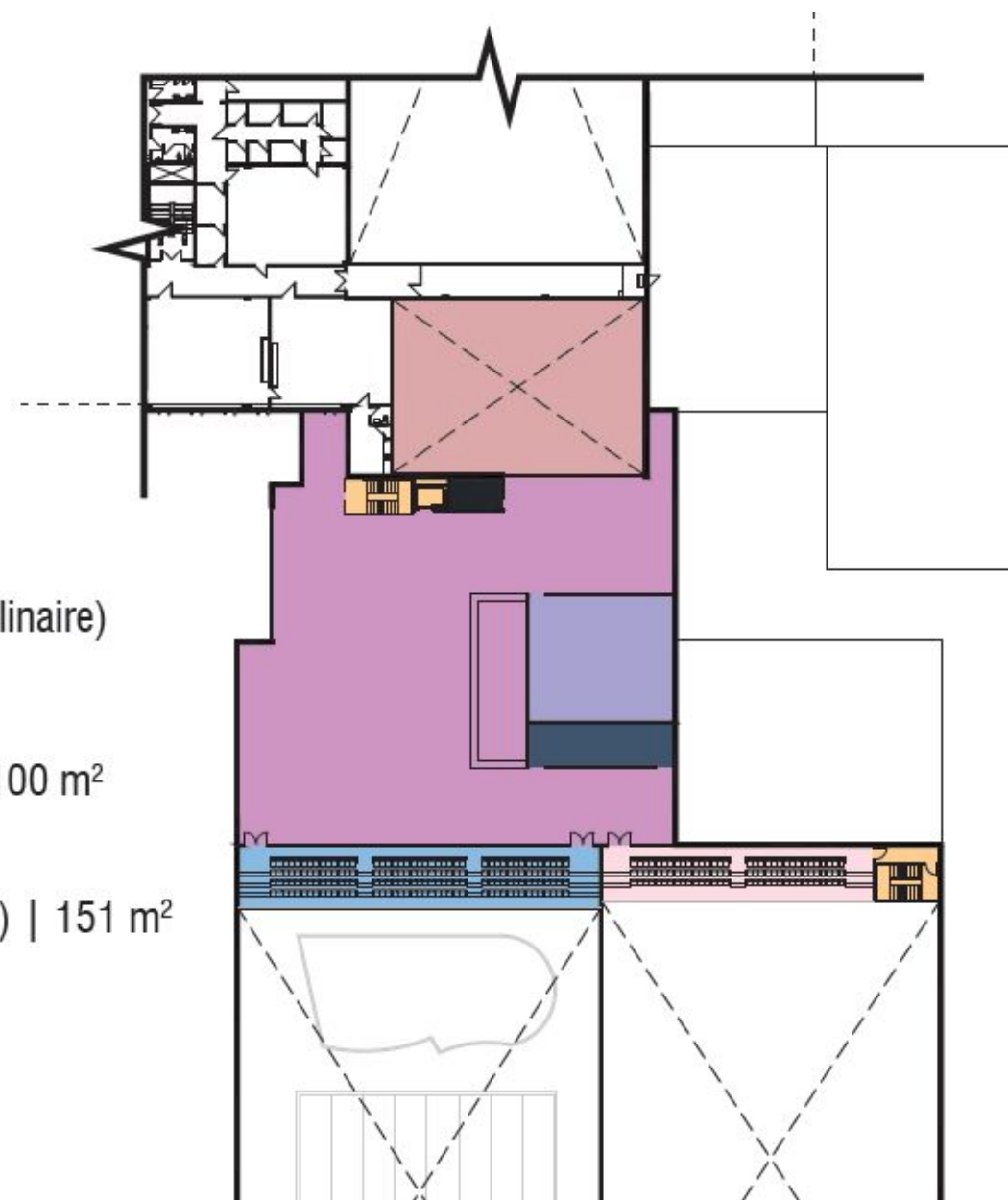
03_PLAN DU REZ-DE-CHAUSSÉE

- Accueil / Espace commun | 421 m²
- Nouvelle palestre | 1 169 m²
- Vestiaire de la palestre | 339 m²
- Plateaux multidisciplinaires | 303 m² + 527 m²
- Activités aquatiques | 1 402 m²
- Vestiaire des activités aquatiques | 504 m²
- Bureaux / Fonctions advenantes | 155 m²
- Rangement | 106 m²
- Circulation verticale | 24 m²
- Local technique | 11 m²



04 _ PLAN DE L'ÉTAGE

-  Plateau multidisciplinaire (ancienne palestre)
-  Toilettes | 42 m²
-  Halte garderie | 124 m²
-  Halte repas (avec vue sur le plateau multidisciplinaire) 861 m²
-  Gradin de la nouvelle palestre (±96 sièges) | 100 m²
-  Gradins des activités aquatiques (±172 sièges) | 151 m²
-  Circulation verticale | 47 m²
-  Local technique | 11 m²





Perspectives intérieures

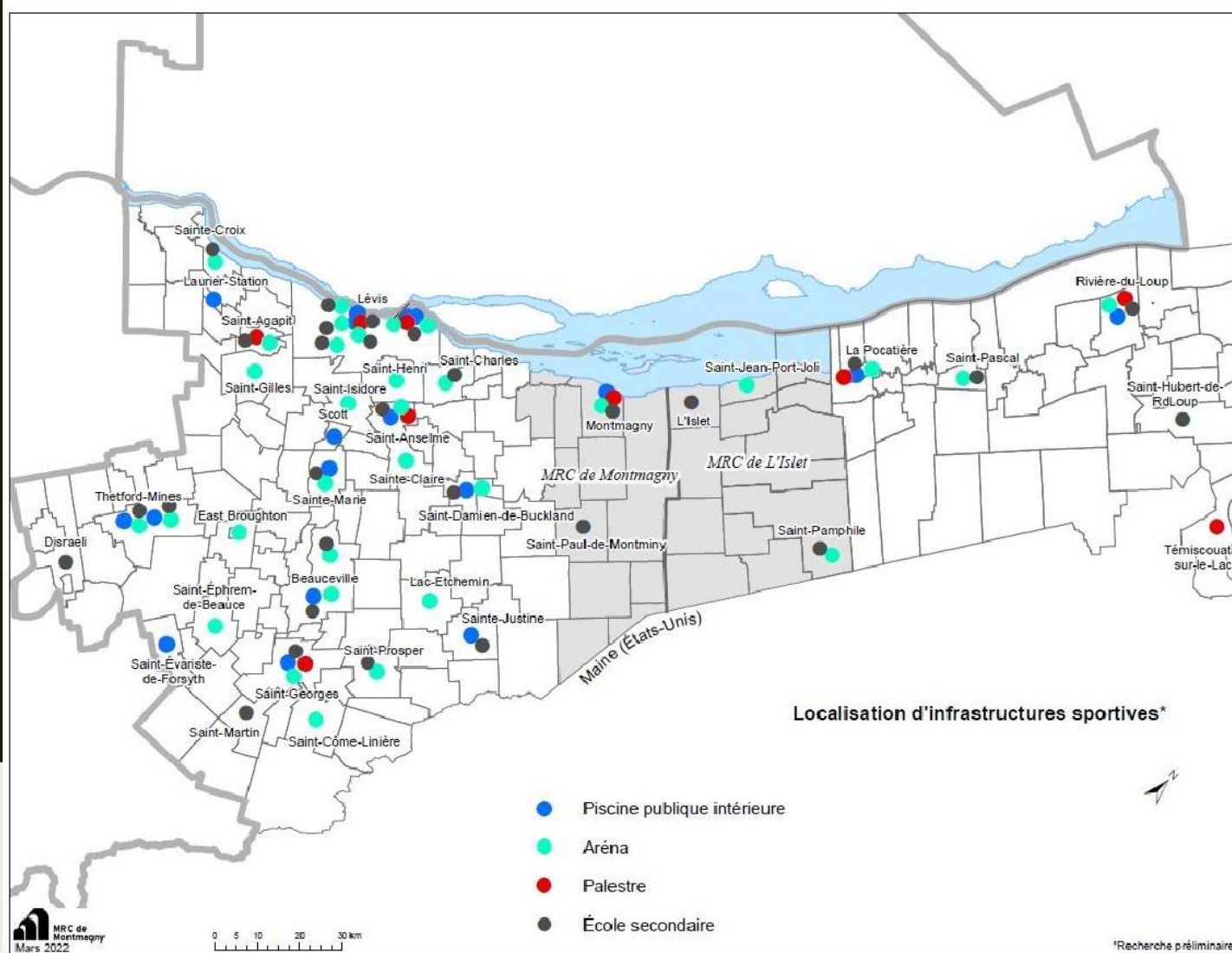
- ✓ Attractivité
- ✓ Accessibilité
- ✓ Milieu de vie
- ✓ Lieu multidisciplinaire

CHOIX DU SITE

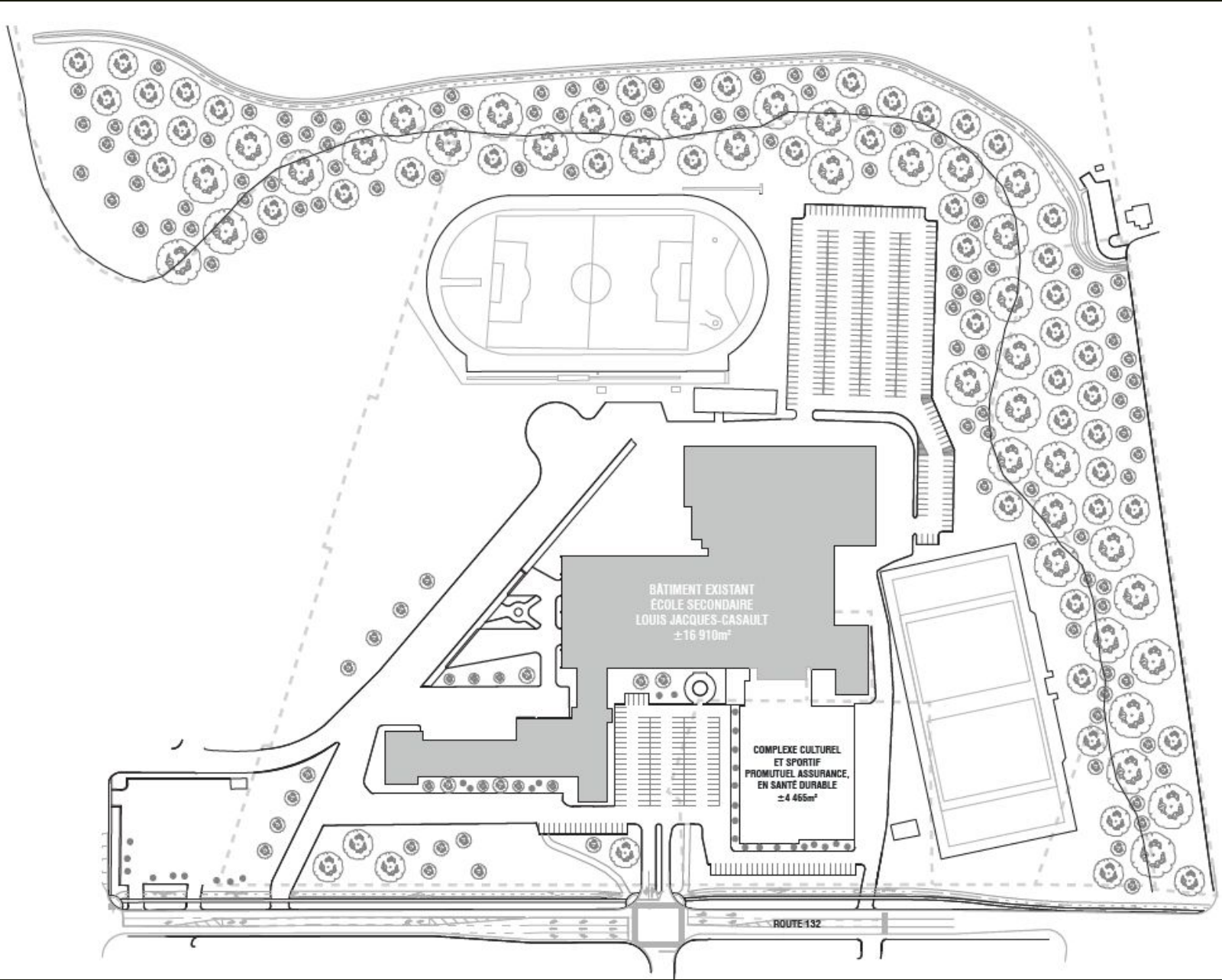
Positionnement
régional de
l'infrastructure



Capacité et pérennisation
des projets d'infrastructures
dans les petits milieux



Source: MRC de
Montmagny



PROFESSIONNEL:

BILODEAU
BARIL
LEEMING
ARCHITECTES.CA

PLAN IMPLANTATI ON

DÉFIS...

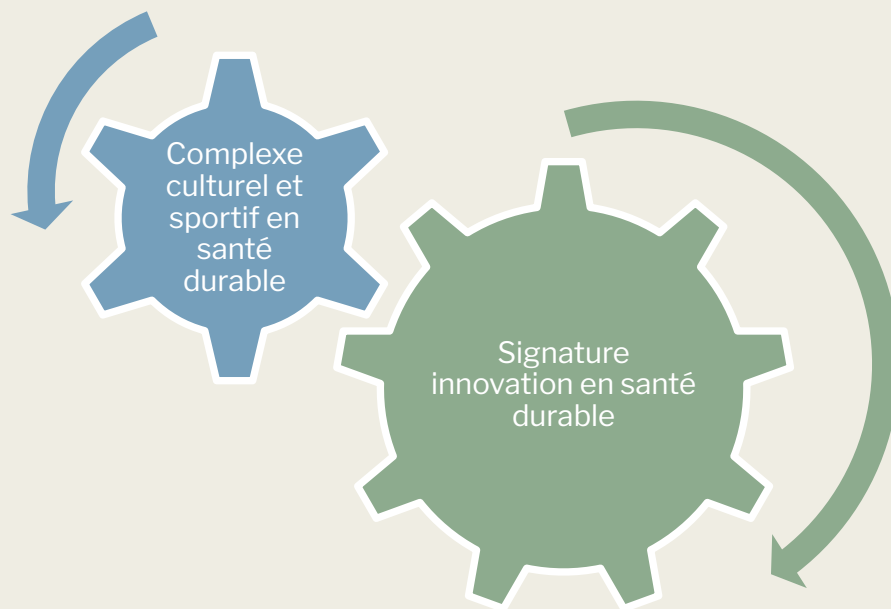


Importance de mesurer les résultats



Insécurité des résultats à long
terme

MISE EN OEUVRE



Attractivité

Accessibilité

Milieux de vie

Technologies

Lieu multidisciplinaire



MERCI!

Coordonnées :

Frédérique Boulet

fboulet@montmagny.com

418-248-5985 poste 321