

Écofiscalité municipale et solutions nature

Jean-Philippe Lemay, avocat



Ce projet a été réalisé avec l'appui financier de :
This project was undertaken with the financial support of:



Environnement et
Changement climatique Canada

Environment and
Climate Change Canada

– Présentation de la SNAP Québec



Organisme à but non-lucratif dédié à la conservation de la nature et de la biodiversité.

Branche québécoise d'un organisme pancanadien né en 1963 (CPAWS).

A contribué à la protection de plus de 120 000 km² de milieux naturels à travers la province.

– Présentation de la SNAP Québec

- **Groupe porteur de solutions qui fonde ses recommandations sur la science et le savoir autochtone**
- **Collaboration avec une multitude de partenaires: nations autochtones, gouvernements, communautés locales, groupes citoyens et industries**
- **Atteinte des cibles du cadre mondial Kunming-Montréal, y compris la protection de 30% du territoire terrestre et marin d'ici 2030**

– Écofiscalité appliquée aux solutions nature



Sommaire de la présentation

- **Portrait des pouvoirs d'écofiscalité municipale au Québec**
- **Solution nature pour le climat**
- **Exemples d'application**



Portrait des pouvoirs d'écofiscalité municipale au Québec



Quels sont les pouvoirs d'écofiscalité municipale au Québec?



© 2018 Rodrigo M. Nunes

- **Taxation foncière**
- **Taxe d'amélioration locale**
- **Tarification**

Quels sont les pouvoirs d'écofiscalité municipale au Québec?

- Entente avec les promoteurs
- Redevance de développement
- Redevance pour le transport en commun
- Contribution aux fins de parcs, terrains de jeux et espaces naturels



© Le Droit, Simon Séguin-Bertrand

Quels sont les pouvoirs d'écofiscalité municipale au Québec?



© La Presse

- **Pouvoir général de redevance réglementaire**
- **Pouvoir général de taxation**

Solutions nature pour le climat



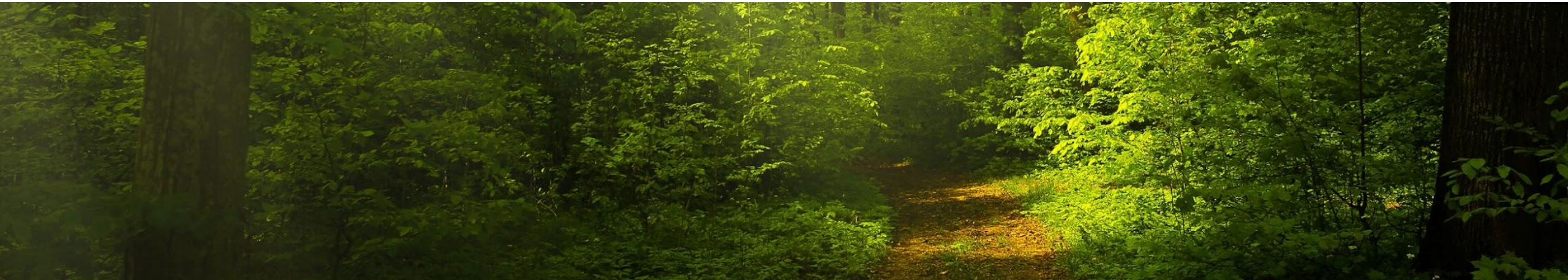
Solutions nature pour le climat

Un ensemble d'actions mettant de l'avant le potentiel des écosystèmes dans la réduction des émissions de GES et l'adaptation aux changements climatiques (avec de co-bénéfices pour la biodiversité et la communauté.)

Protéger

Mieux gérer

Restaurer



POTENTIEL DES SOLUTIONS NATURE



37

**% des efforts
climatiques mondiaux
d'ici 2030**



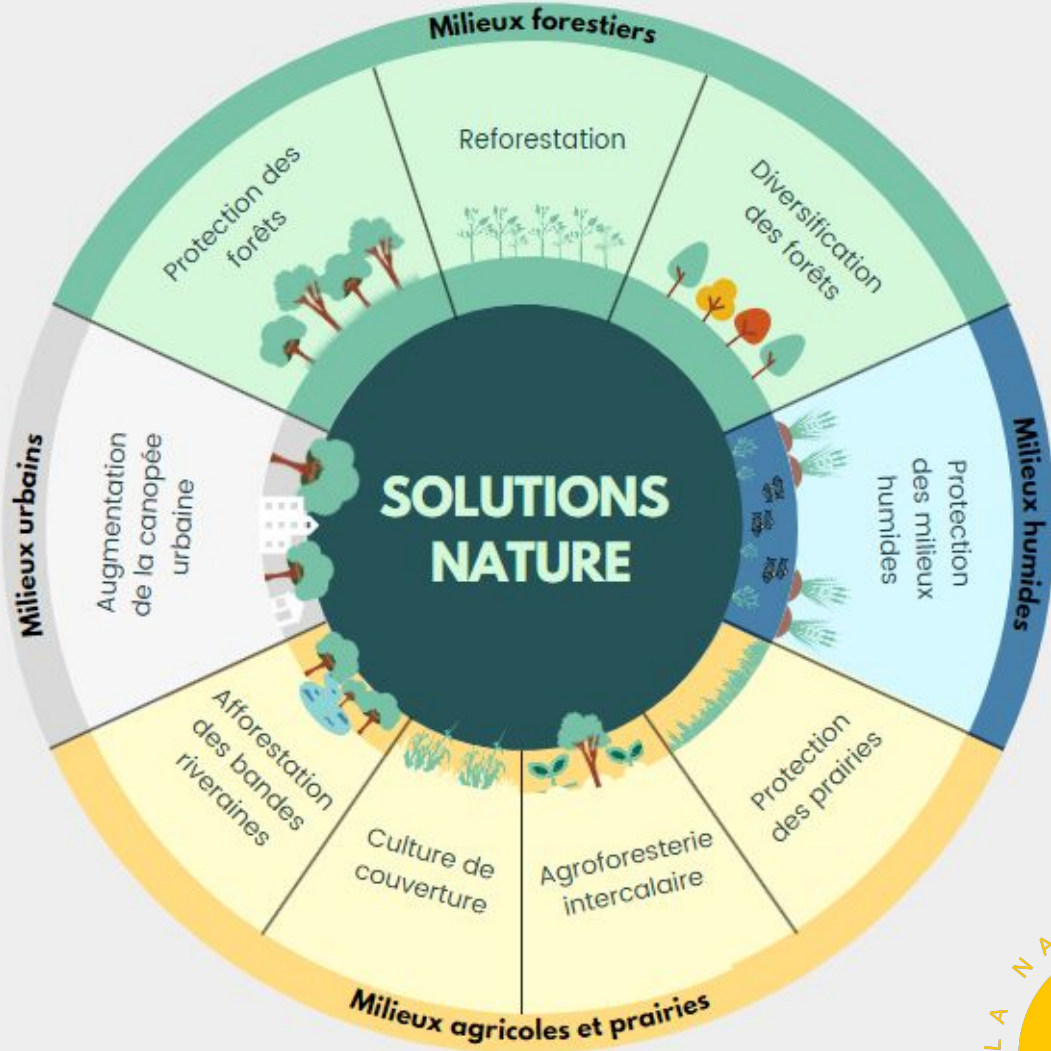
78

**Mt eq CO₂ en réduction
de GES/an au Canada
d'ici 2030 = 21 millions
de véhicules/an sur les
routes canadiennes**



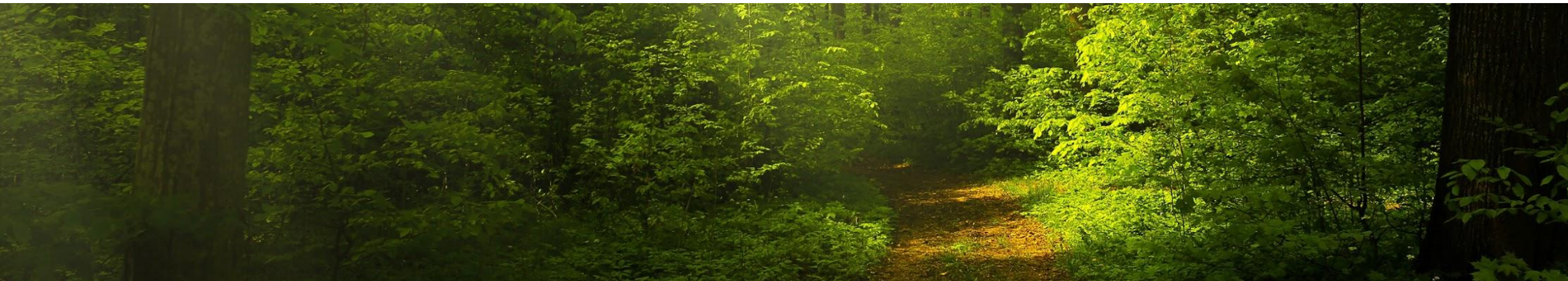
11

**% de réduction des
émissions de GES
annuelles du Canada**



Approche de la SNAP et de ses partenaires

- Mesures concrètes et spécifiques aux solutions nature.
- Assurer la viabilité administrative des mesures.
- Pérenniser les mesures par l'acceptabilité sociale et l'éducation citoyenne.
- Identifier les risques juridiques.
- Partager les résultats (positifs et négatifs) pour permettre la répliquabilité.



Exemples d'application et leçons apprises



— En pratique 1

Mesure de maintien de la canopée	
Objectif	Maintien de la canopée durant les travaux de construction
Pouvoir	Redevance réglementaire
Méthodologie de calcul	Montant en fonction de la superficie de canopée perdue après les travaux
Propriétés visées	Terrains ayant fait une demande de permis de construction (résidentiel, commercial, industriel).
Données	Plan fourni dans la demande de permis + validation par Lidar
Mode de perception	Paiement au moment du permis
Utilisation des revenus	Programme de plantation d'arbres

— En pratique 2

Mesure d'augmentation de la canopée	
Objectif	Augmenter la canopée de manière générale
Pouvoir	Pouvoir de taxation
Méthodologie de calcul	Montant en fonction de la superficie de canopée en comparaison à la superficie disponible. Possible de prévoir un montant au m2 ou un montant fixe si propriété sous un seuil.
Propriétés visées	Terrains résidentiels, commercial et industriel. Taux variés.
Données	Données Lidar annuelles
Mode de perception	Ajout au compte de taxe
Utilisation des revenus	Programme de plantation d'arbres

— En pratique 3

Mesure d'afforestation des bandes riveraines	
Objectif	Augmenter l'afforestation dans les bandes riveraines agricoles et urbaines
Pouvoir	Pouvoir de taxation
Méthodologie de calcul	Montant en fonction de la superficie de canopée en comparaison à la superficie disponible. La superficie disponible serait basée sur les bandes réglementaires.
Propriétés visées	Terrains riverains
Données	Données Lidar annuelles
Mode de perception	Ajout au compte de taxe
Utilisation des revenus	Programme de plantation d'arbres

— En pratique 4

Mesure de financement	
Objectif	Acquérir et restaurer des milieux humides pour maintenir sa capacité de rétention de pluie
Pouvoir	Pouvoir de redevance
Méthodologie de calcul	Taxe sur les surfaces non-végétalisées au m ²
Propriétés visées	Terrains commerciaux et industriels
Données	Données Lidar annuelles
Mode de perception	Ajout au compte de taxe
Utilisation des revenus	Fond dédié à l'achat et restauration de milieux humides



SNAP QUÉBEC

Société pour la nature et les parcs (SNAP Québec)

4126 Saint-Denis, bureau 300

Montréal (Québec) H2W 2M5

514 278-7627

info@snapquebec.org

www.snapquebec.org